



الجمهورية اليمنية
وزارة الثقافة

الإدارة العامة للتخطيط والإحصاء

الثقافة



أرقام

لعام ٢٠٠٧م

محمد ثامر





عَلِيٌّ عَبْدُ اللَّهِ صَبِيحٌ
رئيس الجمهورية



بِسْمِ اللَّهِ الرَّحْمَنِ الرَّحِيمِ



المقدمة:

أهمية الإحصاء

إدارة الإحصاء



أولاً: الجدول



جدول

يوضح الأنشطة التي يقوم بها المركز النسوي لعام ٢٠٠٦/٢٠٠٧ م

م	نوع النشاط	مدة الدورة	عدد المنتسبين			عدد الخريجين		
			الدورة الأولى	الدورة الثانية	الإجمالي	الدورة الأولى	الدورة الثانية	الإجمالي
١.	تطريز حرير	ستة أشهر	٢٧	٢٧	٥٤	٢٧	٢٧	٥٤
٢.	تطريز ذهب	ستة أشهر	١٠	١٠	٢٠	١٠	١٠	٢٠
٣.	خياطة	ستة أشهر	١٥	١٤	٢٩	١٥	١٤	٢٩
٤.	نسيج لوحات	ستة أشهر	٢	٢	٤	٢	٢	٤
٥.	نسيج معاوز	ستة أشهر	٢	٢	٤	٢	٢	٤
الإجمالي			٥٦	٥٥	١١١	٥٦	٥٥	١١١



جدول**يوضح الأنشطة التي يقوم بها المركز الحرفي لعام ٢٠٠٧م**

م	الأقسام	مدة الدورة	عدد المنتسبين			عدد الخريجين		
			الدورة الأولى	الدورة الثانية	الإجمالي	الدورة الأولى	الدورة الثانية	الإجمالي
١.	النحت على الخشب	ستة أشهر	٦	٦	١٢	٤	٥	٩
٢.	قسم العقيق	ستة أشهر	٦	٦	١٢	٥	٤	٩
٣.	قسم الفضة	ستة أشهر	٦	٦	١٢	٦	٣	٩
٤.	قسم النسيج	ستة أشهر	٦	٦	١٢	٣	٣	٦
الإجمالي			٢٤	٢٤	٤٨	١٨	١٥	٣٣



جدول

يوضح عدد المحلات الثقافية في الجمهورية اليمنية الخاصة برسوم الخدمات

م	المحافظة	الاستديو هات	الإنتاج الفني	الاستوديو هات	محلات الفيديو	مكاتب الترجمة	المطابع التجارية	دور النشر	الخطاطين	والإعلان الدعائية	الأكتشاك	المستندات	طبع	استيراد كتب	دور السينما	المكتبات	معامل تصوير	استيراد أفلام سينما	مطابع الكمبيوتر	آثار وانترنت	أخرى
(١)	الأمانة	١٢٥	٢٠	١٥٠	١٦	٥١	٨١	٩١	١٥٠	٥١	٩٦	١٠٧	٣٢	٤	١١٥	٨٦	٠	١١٦	٢١٥		
(٢)	عدن	١١٢	٣	٨٦	٤٦	٨١	٢٢	٠	٩٢	٥٦	٣٤	٥٦	١١	٠	١٠١	٣٥	١	٩٦	١١٦		
(٣)	حضر موت	٨٦	٥	٥٣	٢٥	٦	١٥	١	٣٤	٢٠	٧٣	٥١	١	٠	٦٤	١٦	٠	٤٥	٦١		
(٤)	تعز	٨٣	٢	١٠٢	٦٣	١٦	١٢	٢	٥٥	٣	٨٤	٥٢	٤	٠	٨٤	١٠٢	٠	٦٢	٧٥		
(٥)	الحديدة	٨٢	٣	٧٢	٧٥	٤٥	١٥	٢	٧٥	٣٢	٩٣	٤٥	٢	٠	٦٥	٤٥	٠	٣٣	٦٥		
(٦)	إب	٧٢	٦	٤٥	٦٢	١٢	١٢	٠	٤٥	٢٢	٦٥	٧٢	٠	٠	٥٢	٦٥	٠	٧٣	٩٢		
(٧)	لحج	٣٢	١	١٩	١٣	٢	٠	٠	٣	٢	١٥	١٢	٠	٠	٢	٢	٠	٥	٥		
(٨)	صنعاء	١٣	٠	١٢	٠	٠	٠	٠	٠	٠	٠	٠	٠	٠	٤	٠	٠	٠	٠		
(٩)	حجة	١٠	٠	١٦	٠	٠	٠	٠	٠	٠	٠	٠	٠	٠	٧	٠	٠	٠	٠		
١٠	نمار	٢٣	٠	٦٩	٢٥	٧	٣	٠	١٢	٠	١٠	١٢	٠	٠	١٤	١٥	٠	١٢	١٠		
١١	شبوة	١٥	٠	١٠	٢	٠	١	٠	٠	٠	٠	١٠	٠	٠	١٥	٠	٠	١٧	١٢		
١٢	صعدة	٩	٠	٨	٠	٠	٠	٠	٢	٠	٣	٠	٠	٠	٩	١	٠	٢	٧		
١٣	المهرة	١٦	٠	١٣	٠	٠	٠	٠	٢	٠	٣	٥	٠	٠	١٢	٣	٠	٥	٩		
١٤	مأرب	١٢	٠	١٤	٠	٢	٠	٠	١	٠	٣	٥	٠	٠	٨	٢	٠	٢	٢		



الثقافة × أرقام

رقم	المحافظة	الاستديو هات	الإنتاج الفني	الاستوديو هات	محللات الفيديو	مكاتب الترجمة	المطابع التجارية	دور النشر	الخطاطين	والإعلان الدعائية	الأكشاك	المستندات	طبع	استيراد كتب	دور السينما	المكتبات	معامل تصوير	استيراد أفلام سينما	مطابع الكمبيوتر	آثار وإنترنت	أخرى
١٥	أبين	١٣	٠	٠	٠	٠	٠	٠	٣	٣	٥	٥	٠	٠	٠	١٢	٤	٠	٢	٣	
١٦	المحويت	١٥	٠	١٧	٠	٠	٠	٠	٠	٣	٥	٠	٠	٠	٠	١٠	١	٠	٢	١	
١٧	البيضاء	٢٢	٠	١٧	٢	١	٠	٠	٠	٢	٥	٢	٠	٠	٠	٢	٢	٠	٤	٥	
١٨	الجوف	٢	٠	٣	١	١	٠	٠	٢	٠	١	٣	٠	٠	٠	٣	١	٠	٢	١	
١٩	عمران	١٠	٢	١٢	٠	٠	٠	٠	٥	٠	١٥	٢٠	٠	٠	٠	١٢	١	٠	٣	٤	
٢٠	الضالع	٨١	٠	١٥	٠	٠	٠	٠	١٥	٠	١٢	٢٥	٠	٠	٠	١٥	٢	٠	٥	١	
٢١	ريمة	٢	٠	٣	٠	٠	٠	٠	٠	٠	١	٠	٠	٠	٠	٣	٠	٠	٠	٠	
	الإجمالي	٨٣٥	٤٢	٦٤٦	٢٣٠	٤٢٤	١٦١	٩٦	٤٩٦	٣٩٤	٣٥٣	٤٨٢	٥٠	٤	٦٠٩	٣٨٣	١	٤٨٦	٣٤٦		



جدول

يوضح عدد المجلات الثقافية والكتب

التي تم التصريح لها من قبل وزارة الثقافة

م	الأشهر	المجلات الثقافية	الكتب
١.	يناير	٢٦	-
٢.	فبراير	٢٦	-
٣.	مارس	٢٦	٣
٤.	إبريل	٢٦	٢
٥.	مايو	٢٦	٧
٦.	يونيو	٢٦	٤
٧.	يوليو	٢٦	٢
٨.	أغسطس	٢٦	٣
٩.	سبتمبر	٢٦	-
١٠.	أكتوبر	٢٦	٧
١١.	نوفمبر	٢٦	-
١٢.	ديسمبر	٢٦	٥
الإجمالي		٣١٢	٣٣



جدول**يوضح عدد أفلام الفيديو وcd****التي تم مراقبتها عبر وزارة الثقافة**

م	الأشهر	الأفلام	cd
١.	يناير	٠	١٢.٤١٦
٢.	فبراير	٠	١٣.٢١٥
٣.	مارس	٠	١١.٢٢٣
٤.	إبريل	٠	٩.٢١٥
٥.	مايو	٠	١٦.٢١٢
٦.	يونيو	٠	٨.٢٢١
٧.	يوليو	٠	٣.٢٢١
٨.	أغسطس	٠	١٥.٣١٢
٩.	سبتمبر	٠	١٦.٢١٢
١٠.	أكتوبر	٠	١٤.٥٨٥
١١.	نوفمبر	٠	١٤.٥٨٠
١٢.	ديسمبر	٠	١٤.٥٨٨
الإجمالي			١٤٩.٠٠٠



جدول**يوضح عدد أشرطة الكاسيت****التي تم التصريح لها أو مراقبتها عبر وزارة الثقافة**

م	الأشهر	عدد أشرطة الكاسيت التي تم التصريح لها	عدد أشرطة الكاسيت التي مراقبتها عبر المطار وتم التصريح لها
١.	يناير	١٤	٤٥
٢.	فبراير	١٤	٦٣
٣.	مارس	١٤	١٢
٤.	إبريل	١٤	٦٥
٥.	مايو	٩	٢٢
٦.	يونيو	٩	١٢
٧.	يوليو	١٣	١٧
٨.	أغسطس	١٣	٢١
٩.	سبتمبر	١٣	٢٦
١٠.	أكتوبر	١١	٣٤
١١.	نوفمبر	١١	١٣
١٢.	ديسمبر	٢٠	٢٦
الإجمالي		١٥٥	٣٥٦



جدول

يوضح عدد الدوريات والصحف الصادرة عن وزارة الثقافة

متوسط عدد النسخ المطبوعة	مجال تخصصها	اللغة التي تصدر بها	الزمن	اسم الدورية
١.٠٠٠	ثقافية	العربية	شهرية	مجلة الثقافة
١.٥٠٠	ثقافية	العربية	فصلية	مجلة الإكليل



جدول
يوضح إنتاج الكتب حسب موضوعاتها

م	الكتب حسب الموضوعات	عدد العناوين الصادرة من القطاع الخاص		عدد العناوين الصادرة من الوزارة	
		بالعربية	بالأجنبية	بالعربية	بالأجنبية
(١)	فلسفة وعلوم	٥٠	٠	٥	٠
(٢)	أديان	٥٠	٠	٣	٠
(٣)	لغات	٥٠٠	٠	٠	٠
(٤)	علوم تجريبية ورياضيات	٦٠٠	١	٢	٠
(٥)	فنون	١٠٠	٠	٢	٠
(٦)	تاريخ وجغرافيا وآثار	١٠٣	١	٥	٠
	الإجمالي	١٤٠٣	٢	١٧	٠



جدول

يوضح الفنون التشكيلية لعام ٢٠٠٧م

نسبة عدد الزوار	متوسط عدد اللوحات في كل معرض		عدد المعارض		عدد الفنانين العاملين في المجال	البيان
	خارجي	داخلي	خارجي	داخلي		
٩.٠٠٠	٥١	٣٢	٩	٣١	٤٥	الرسم والتصوير
-	-	-	-	-	١٢	الحفر
-	-	-	-	-	٣	النحت
-	-	-	-	-	١	الخزف
-	-	-	-	-	٢٥	الخط العربي
-	-	-	-	-	-	فنون النسخ
-	-	-	-	-	٣٥	صناعات تقليدية
٩.٠٠٠	٥١	٣٢	٩	٣١	١٢١	الإجمالي



جدول

يوضح توزيع المنشآت الثقافية في الجمهورية اليمنية

م	المحافظة	المكتبات العامة	بالمخطوطات المتخصصة المكتبات	المراكز الثقافية	والموروث الشعبي المتاحف الوطنية	معاهد الفنون الجميلة	بيوت الثقافة	مسرح الهواء الطلق
(١)	أمانة العاصمة	٢٤	٢٤	١	٢		١	٢
(٢)	عدن	٢٤			٢	١	١	
(٣)	تعز	٢		١	٢		١	
(٤)	حضر موت	٥	١	١	٢		١	
(٥)	الحديدة	١		١	١		١	
(٦)	إب	٤		١	٢		١	
(٧)	صنعاء	١						
(٨)	لحج	٢		١	٢			
(٩)	ذمار	١		١	٢			
(١٠)	البيضاء	١		١				
(١١)	أبين	١		١				١
(١٢)	شبوثة	١		١	٢			
(١٣)	المهرة	١		٢				
(١٤)	صعدة	١		١				
(١٥)	حجة	١		١				
(١٦)	المحويت	٢		١				
(١٧)	مأرب	٢						
(١٨)	الجوف	١						
(١٩)	الضالع	٢		١	١			
(٢٠)	عمران	٢						
(٢١)	ريمة	٢						
	الإجمالي	٤٠	٤	١٤	٢١	٢	٦	٣



جدول

يوضح توزيع المكتبات العامة في محافظات الجمهورية

م	اسم المكتبة	الموقع	تاريخ الإنشاء	عدد العناوين	
				عربي	أجنبي
١.	دار الكتب	الأمانة	١٩٦٨م	٢٣.٩٧٧	٣.٧٣٠
٢.	مكتبة المركز الثقافي	الأمانة	٢٠٠٢م	١١.٢٠٠	٢
٣.	مكتبة الأحداث	الأمانة	٢٠٠٢م	٥.٢٠٠	٠
٤.	المكتبة الوطنية	عدن	١٩٨٠م	٣٥.٠٠٠	٢.١٦٠
٥.	مكتبة مسواط	عدن	٢٠٠٥م	٣.٢٠٠	٠
٦.	مكتبة الإكليل	عدن	٢٠٠٥م	٣.٨٠٠	٠
٧.	المكتبة السلطانية	حضر موت	١٩٤١م	١٢.٥٦٠	٠
٨.	مكتبة علي أحمد باكثير	حضر موت	٢٠٠٠م	٥.٢٠٠	٠
٩.	مكتبة المكلا	حضر موت	٢٠٠٣م	٦.٢٠٠	٠
١٠.	مكتبة غيل باوزير	حضر موت	٢٠٠٥م	٥.٣٠٠	٠
١١.	مكتبة الشحر	حضر موت	٢٠٠٥م	٣.٢٠٠	٠
١٢.	المكتبة العامة	تعز	٢٠٠١م	٦.٣٠٠	٠
١٣.	مكتبة الأعلوم بالمواسط	تعز	٢٠٠٥م	٤.٣٠٠	٠
١٤.	المكتبة العامة	إب	٢٠٠٠م	٧.٨٠٠	٠
١٥.	مكتبة يريم	إب	٢٠٠٠م	٣.٦٠٠	٠
١٦.	مكتبة جبلة	إب	٢٠٠٠م	٢.٠٠٠	٠
١٧.	مكتبة النادرة	إب	٢٠٠٢م	١.٥٠٠	٠
١٨.	مكتبة الحوطة	لحج	٢٠٠٤م	٢.٠٠٠	٠
١٩.	مكتبة طور الباحة	لحج	٢٠٠٤م	١.٥٠٠	٠
٢٠.	المكتبة العامة	البيضاء	٢٠٠٤م	٢.٢٠٠	٠



الثقافة × أرقام

م	اسم المكتبة	الموقع	تاريخ الإنشاء	عدد العناوين	
				عربي	أجنبي
٢١	المكتبة العامة	الحديدة	م ٢٠٠١	٥.٢٠٠	٠
٢٢	مكتبة البردوني	ذمار	م ١٩٩٩	٣.٦٠٠	٠
٢٣	المكتبة العامة	حجة	م ١٩٩٩	٣.٥٠٠	٠
٢٤	المكتبة العامة	صعدة	م ٢٠٠٠	٢.٥٠٠	٠
٢٥	المكتبة العامة	المحويت	م ٢٠٠١	٣.١٠٠	٠
٢٦	مكتبة خبت النويرة	المحويت	م ٢٠٠٥	٢.١٠٠	٠
٢٧	مكتبة مديرية براقش	مأرب	م ١٩٩٥	٣.٢٠٠	٠
٢٨	المكتبة العامة	مأرب	م ٢٠٠٧	٢.٣٠٠	٠
٢٩	مكتبة مديرية الفيل	الجوف	م ١٩٩٧	١.٨٠٠	٠
٣٠	المكتبة العامة	الجوف	م ٢٠٠٧	١.٨٠٠	٠
٣١	مكتبة مناخة	صنعاء	م ٢٠٠٤	١.٩٠٠	٠
٣٢	مكتبة عتق	شبوة	م ٢٠٠٣	١.٨٠٠	٠
٣٣	المكتبة العامة	عمران	م ٢٠٠٤	١.٩٥٠	٠
٣٤	مكتبة السود	عمران	م ١٩٩٧	٢.٥٠٠	٠
٣٥	المكتبة العامة	عمران	م ٢٠٠٧	٣.٠٠٠	٠
٣٦	مكتبة زنجبار	أبين	م ٢٠٠٥	١.٣٠٠	٠
٣٧	المكتبة العامة	الضالع	م ٢٠٠٣	١.٩٠٠	٠
٣٨	مكتبة دمت	الضالع	م ٢٠٠٧	٢.١٠٠	٠
٣٩	المكتبة العامة بالغيظة	المهرة	م ٢٠٠١	٣.٠٠٠	٠
٤٠	مكتبة السلفية	ريمة	م ٢٠٠٣	٣.٢٠٠	٠
الإجمالي				١٩٧.٧٨٧	٥.٨٩٢



جدول**يوضح المكتبات المتخصصة بالأطفال****وتم إنشائها من قبل الجمعيات اليمنية لنشر الثقافة والمعرفة**

م	اسم المكتبة	الموقع	عدد العناوين
(١)	المكتبة الأولى	مبنى الدراسات الإسلامية – صنعاء	٥.٠٠٠
(٢)	المكتبة الثانية	الأمانة – بيت معياد	٥.٠٠٠
(٣)	المكتبة الثالثة	الأمانة – باب اليمن – النادي الأهلي	٥.٠٠٠
(٤)	المكتبة الرابعة	الأمانة – خلف حديقة الثورة	٥.٠٠٠
(٥)	المكتبة الخامسة	الأمانة – ش/ الجراف	٥.٠٠٠
(٦)	مكتبة المركز الثقافي	الأمانة	٢.٠٠٠
(٧)	المكتبة السادسة	عدن	٥.٠٠٠
(٨)	مكتبة المكلا	حضر موت	٣.٠٠٠
	الإجمالي		٣٥.٠٠٠



جدول

يوضح دور المخطوطات ومحتوياتها في الجمهورية

م	اسم المكتبة	الموقع	الكتب	عدد العناوين	الرقوق القرآنية
(١)	المكتبة الشرقية بالجامع الكبير	الأمانة	٤.١٧٩	١٢.٠٠٠	٦.٠٠٠
(٢)	المكتبة الغربية بالجامع الكبير	الأمانة	٣.٨٢١	١١.٠٠٠	٠
(٣)	دار المخطوطات	الأمانة	٤.٠٠٠	٥.٠٠٠	٦.٠٠٠
(٤)	مكتبة الأحقاف/ تريم	حضر موت	٥.٣٠٠	٦.٨٠٠	٠
الإجمالي			١٧.٣٠٠	٣٤.٨٠٠	١٢.٠٠٠



جدول**يوضح عدد المتاحف وأسمائها حسب المحافظات التابعة لوزارة الثقافة**

ملاحظات	اسم المتحف	عدد المتاحف	المحافظة
	المتحف الوطني الموروث الشعبي	٢	أمانة العاصمة
	المتحف الوطني الموروث الشعبي	٢	محافظة عدن
	متحف صالة متحف العرض	٢	محافظة تعز
	متحف سيئون متحف المكلا المتحف البحري	٣	محافظة حضرموت
	متحف الضالع	١	محافظة الضالع
	متحف إب متحف ظفار متحف جبل العود	٣	محافظة إب
	متحف الحديدة	١	محافظة الحديدة
	متحف الحوطة متحف بني بكر متحف ردفان	٣	محافظة لحج
	متحف ذمار متحف بينون	٢	محافظة ذمار
	متحف عتق متحف بيحان	٢	محافظة شبوة
		٢١	الإجمالي



جدول

يوضح بمؤسسات المجتمع المدني الإبداعية والثقافية في أمانة العاصمة
ومحافظات الجمهورية

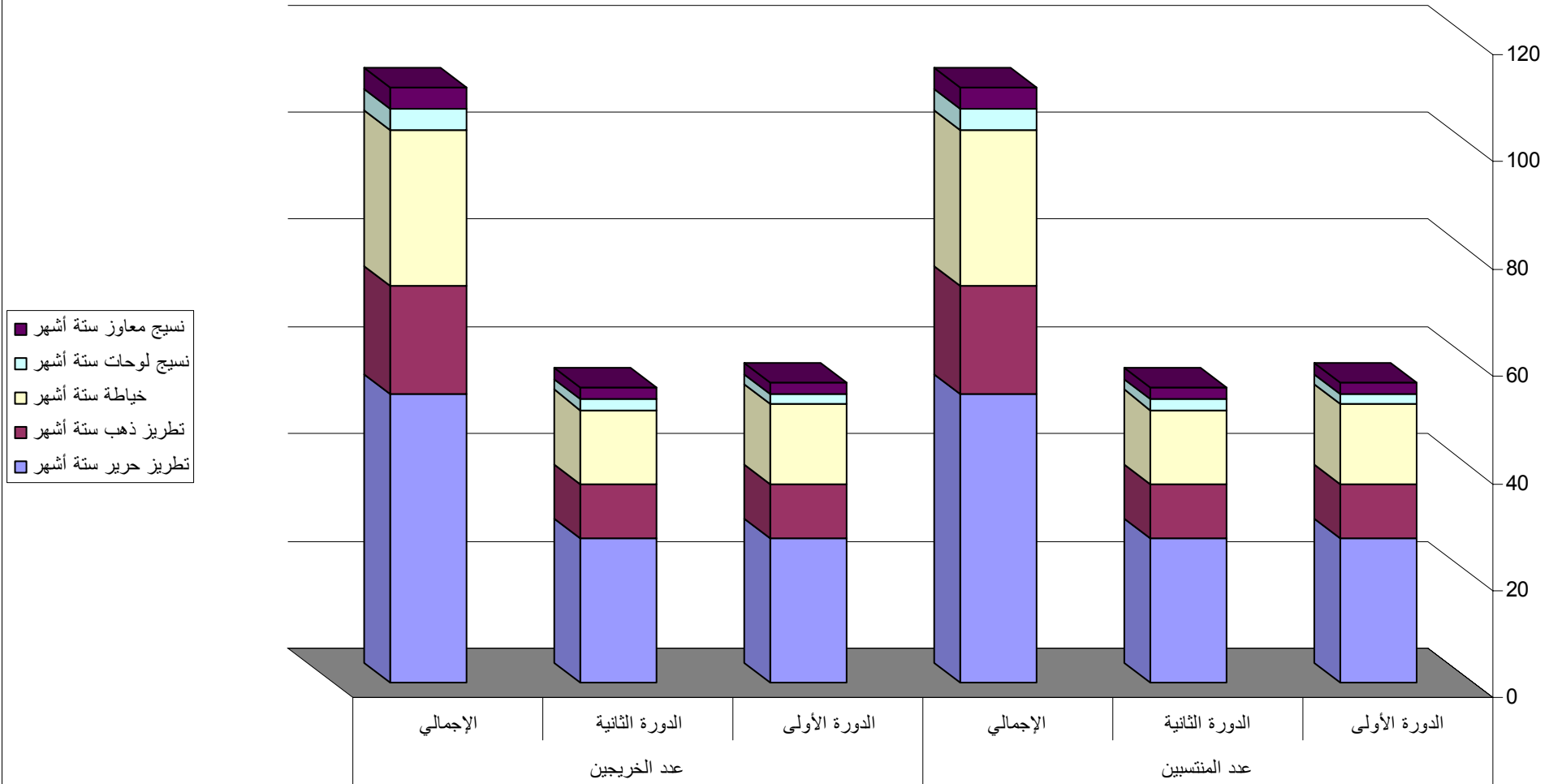
م	المحافظة	المؤسسات الثقافية	المراكز الثقافية	الجمعيات الثقافية	المنتديات الثقافية	الشعبي الموروث بيوت	المعاهد الثقافية الأندية	بيوت الثقافة	الاتحادات الثقافية	المنظمات الثقافية
١.	الأمانة	٤٥	٦٣	٣	٥	٤	٣	١	١	٦
٢.	عدن	٤	٨		١					
٣.	تعز	٢	٢							
٤.	حضرمت		١							
٥.	الحديدة		٢		١					
٦.	إب		١							
٧.	عمران				١					
٨.	المهرة		١							
٩.	مأرب		١	١						
١٠.	المحويت		١							
١١.	صنعاء			١						
١٢.	ذمار	١								
	الإجمالي	٥٢	٨١	٥	٨	٤	٣	١	١	٦



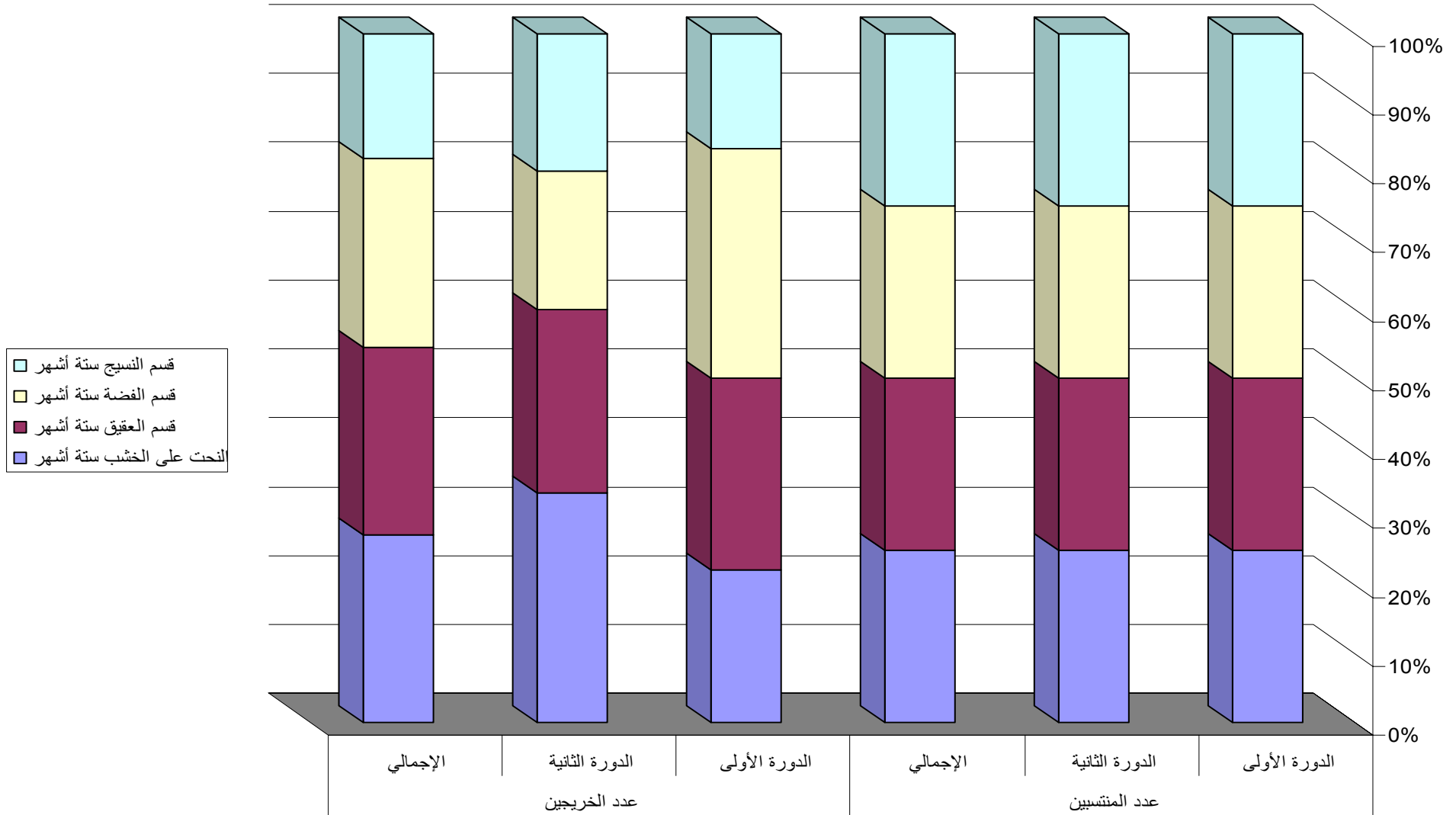
ثانياً: الرسوم الإحصائية



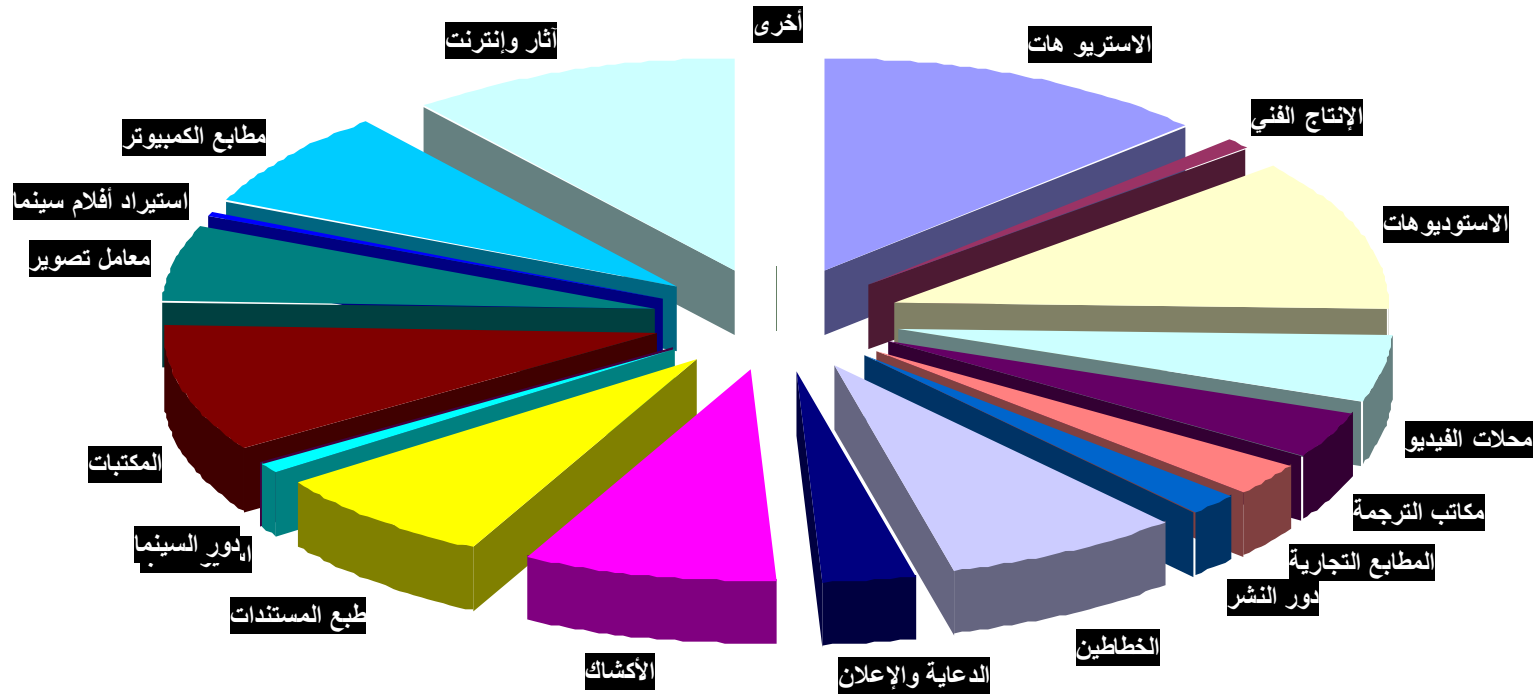
رسم يوضح الأنشطة التي يقوم بها المركز النسوي لعام ٢٠٠٦/٢٠٠٧ م



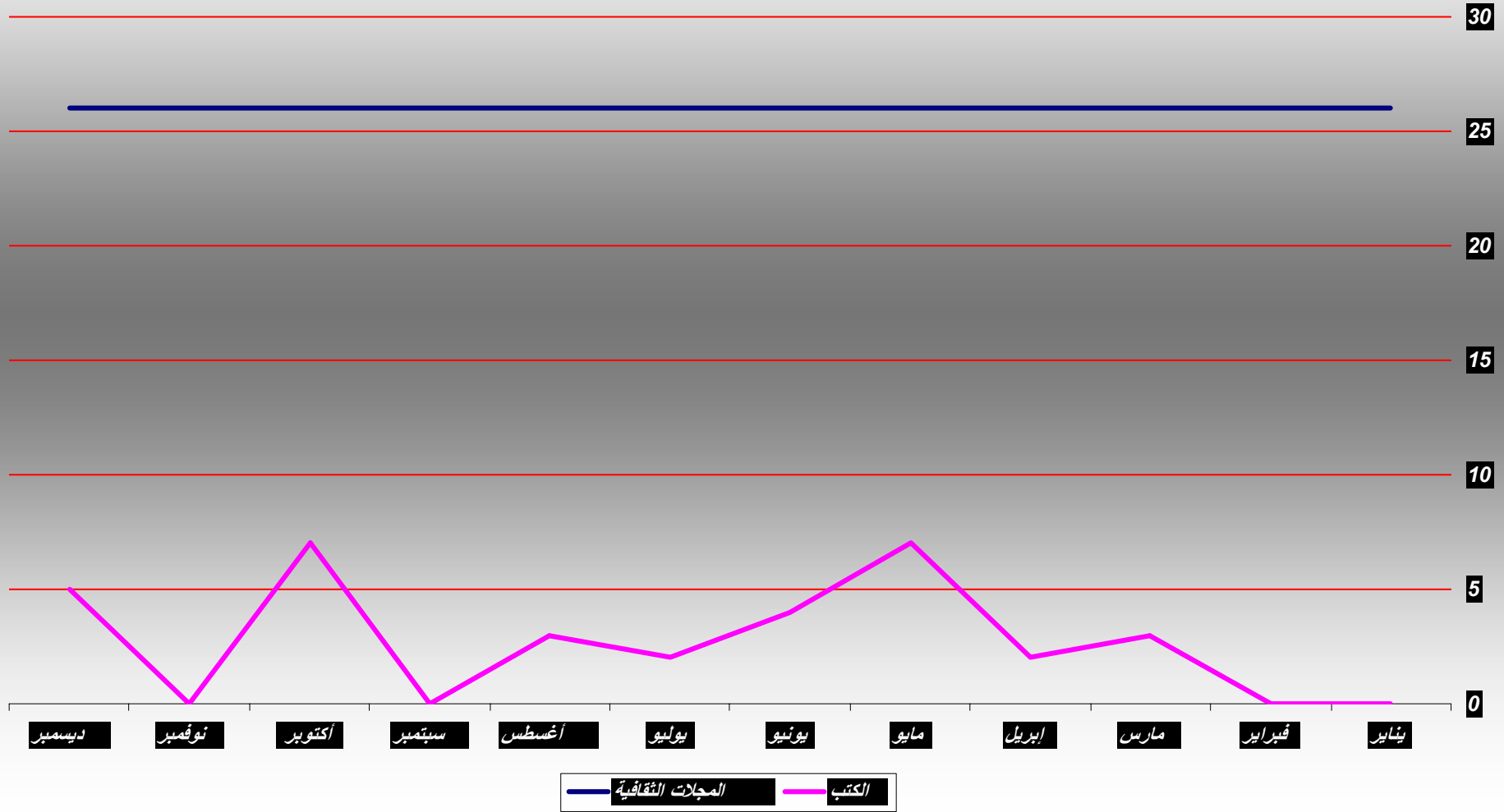
رسم يوضح الأنشطة التي يقوم بها المركز الحرفي لعام ٢٠٠٧ م



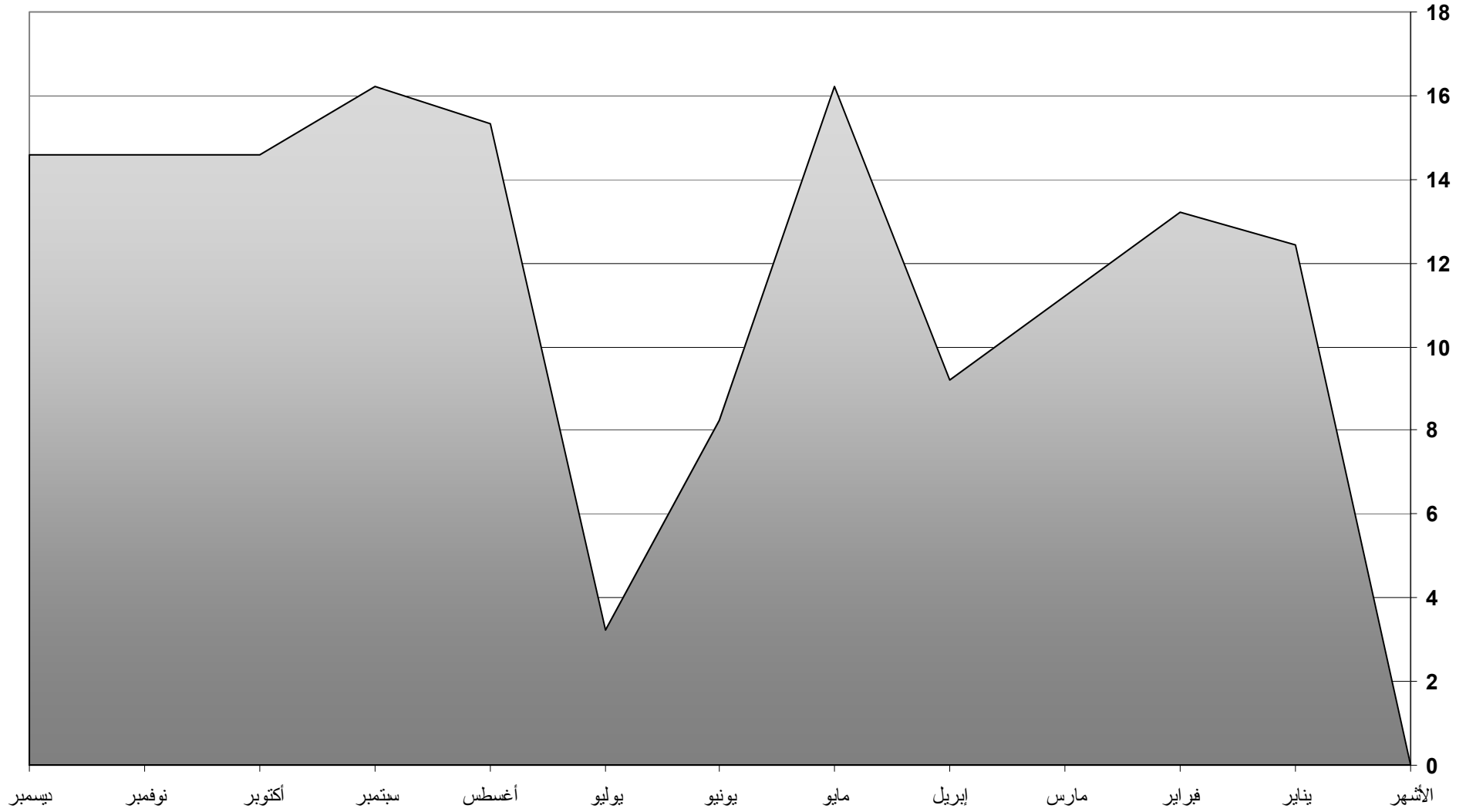
إجمالي عدد المحلات الثقافية في الجمهورية اليمنية الخاصة برسوم الخدمات



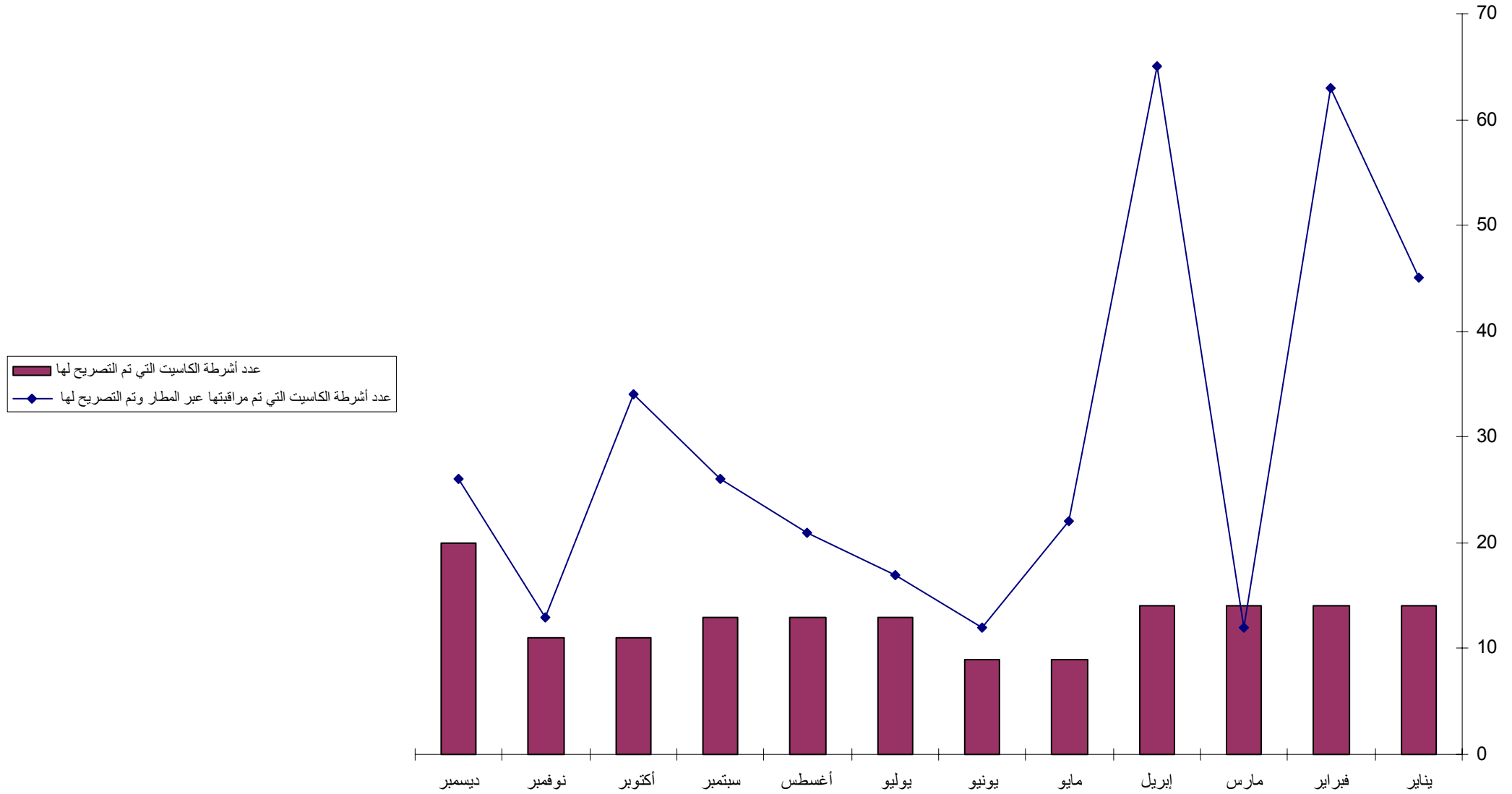
رسم يوضح عدد المجلات الثقافية والكتب التي تم التصريح لها من قبل وزارة الثقافة



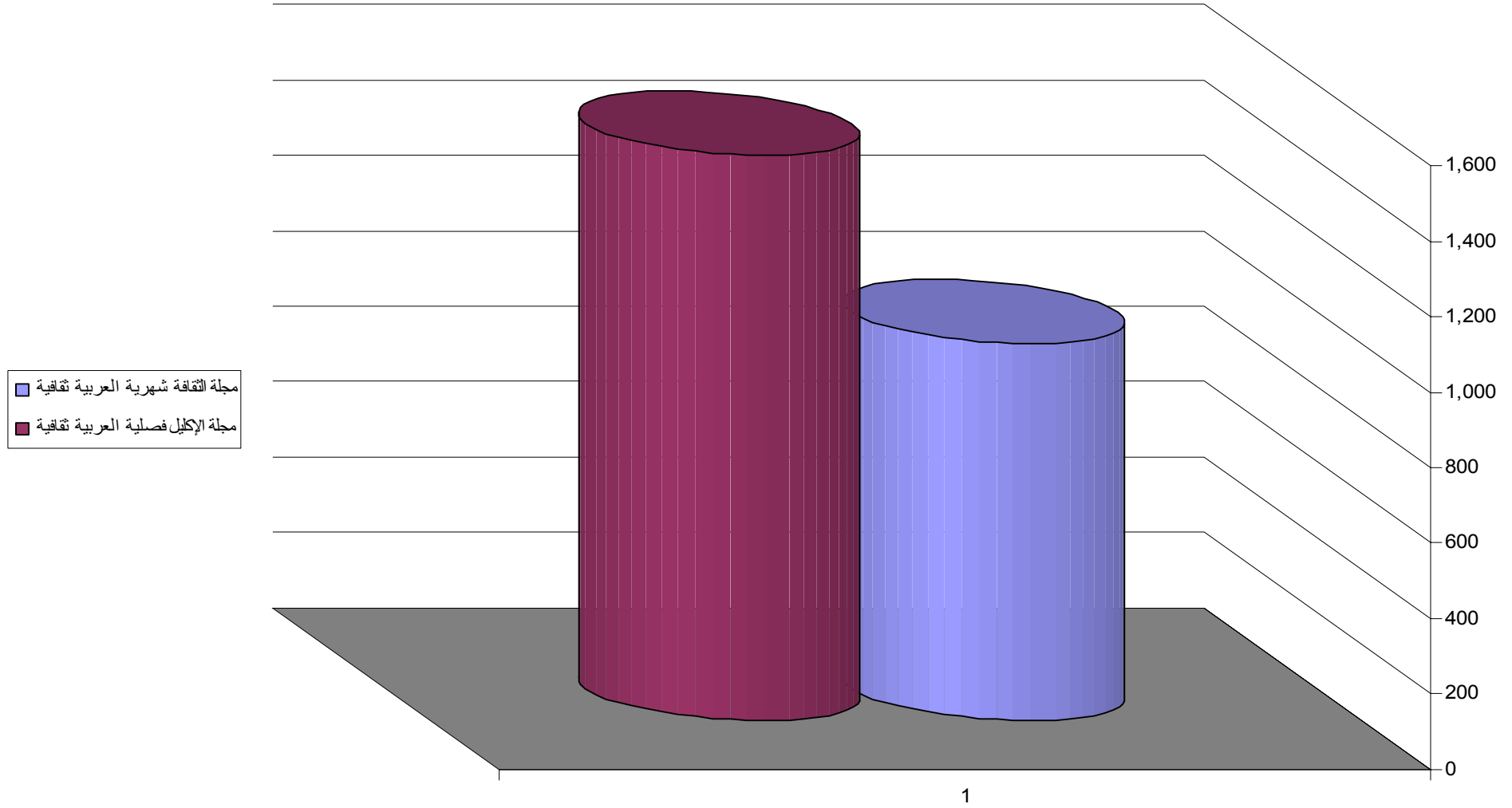
م يوضح عدد أفلام الفيديو و cd التي تم مراقبتها عبر وزارة الثقافة



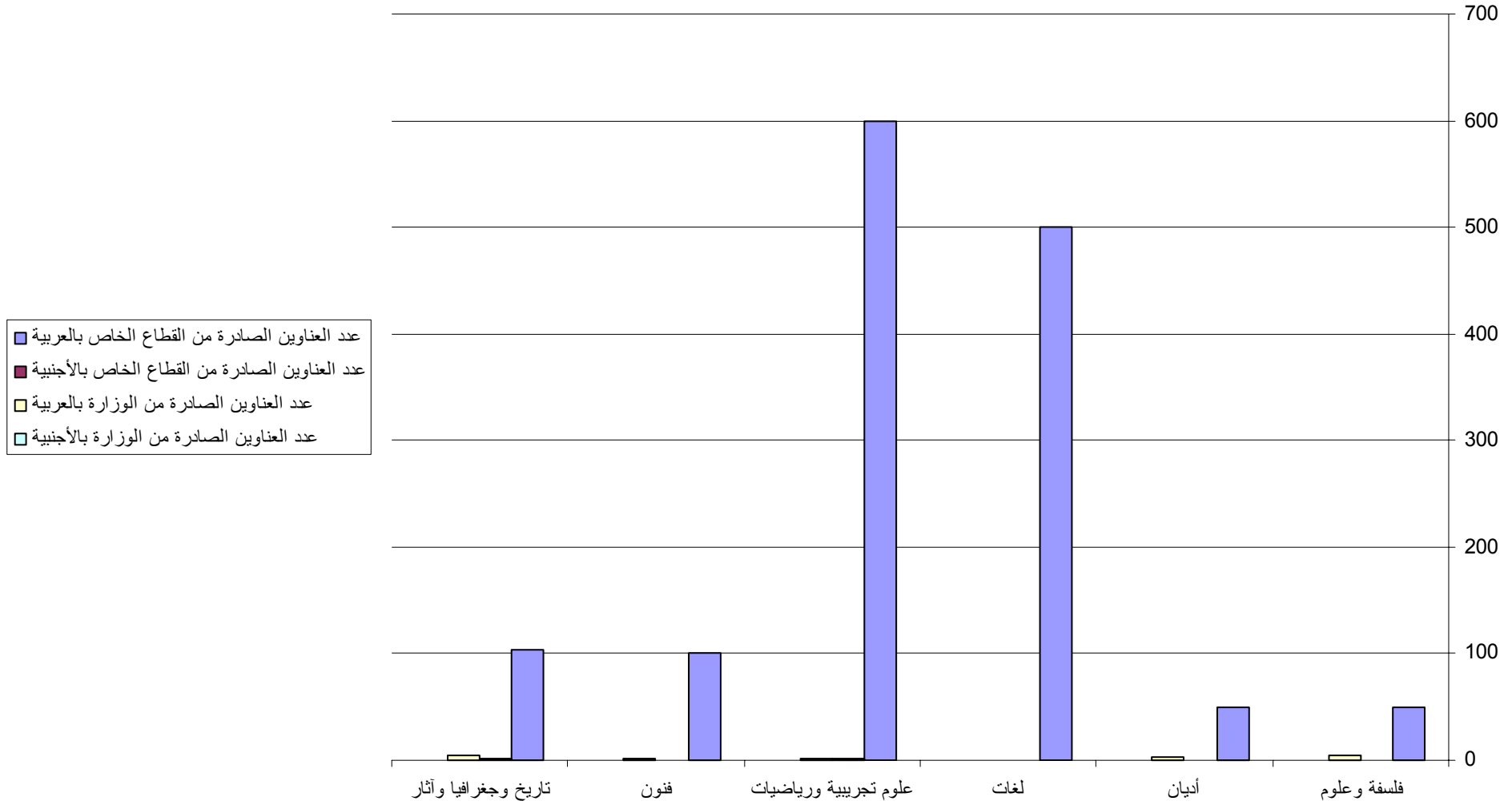
رسم يوضح عدد أشرطة الكاسيت التي تم التصريح لها أو مراقبتها عبر وزارة الثقافة



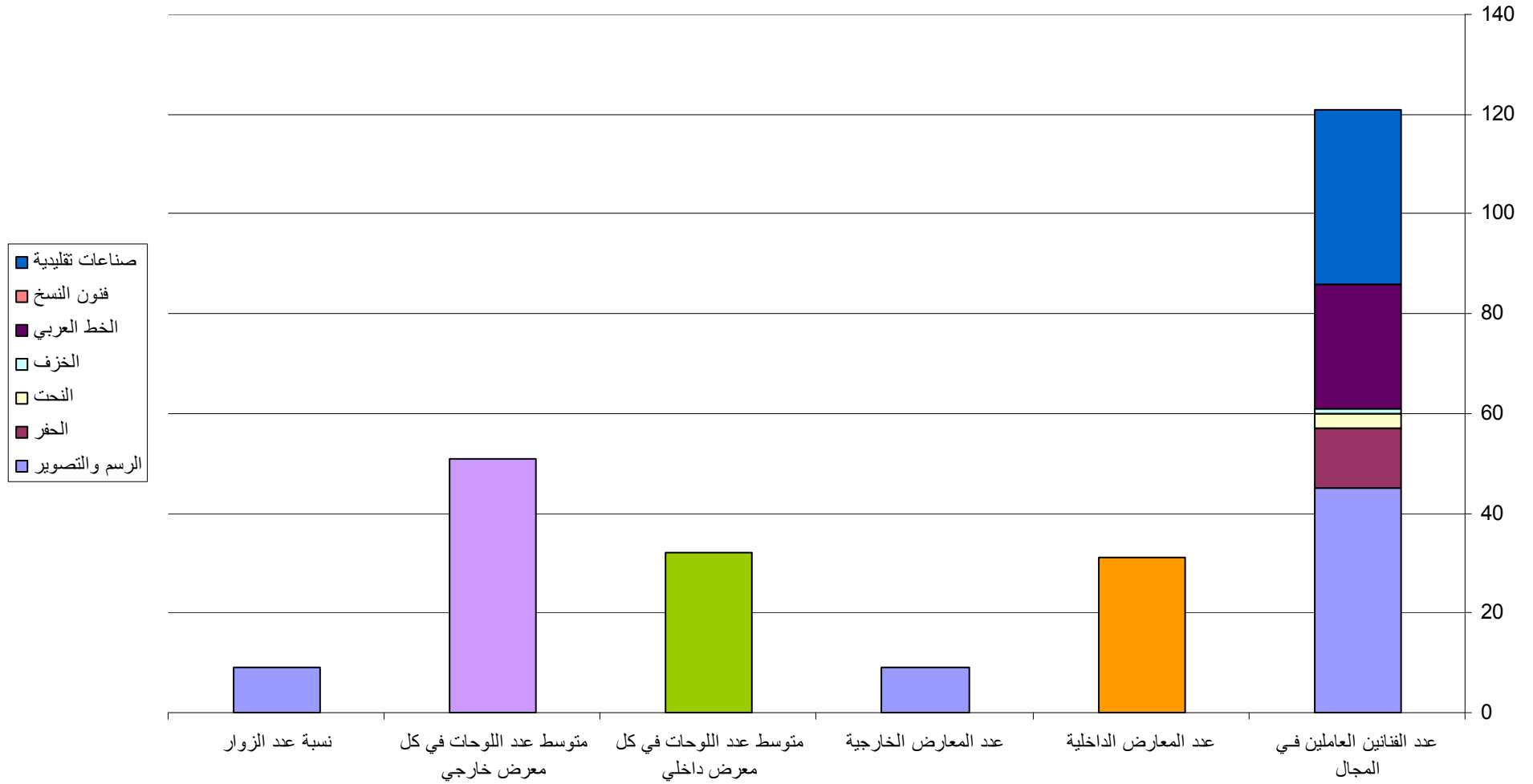
رسم يوضح عدد النوريات والصحف الصادرة عن وزارة الثقافة



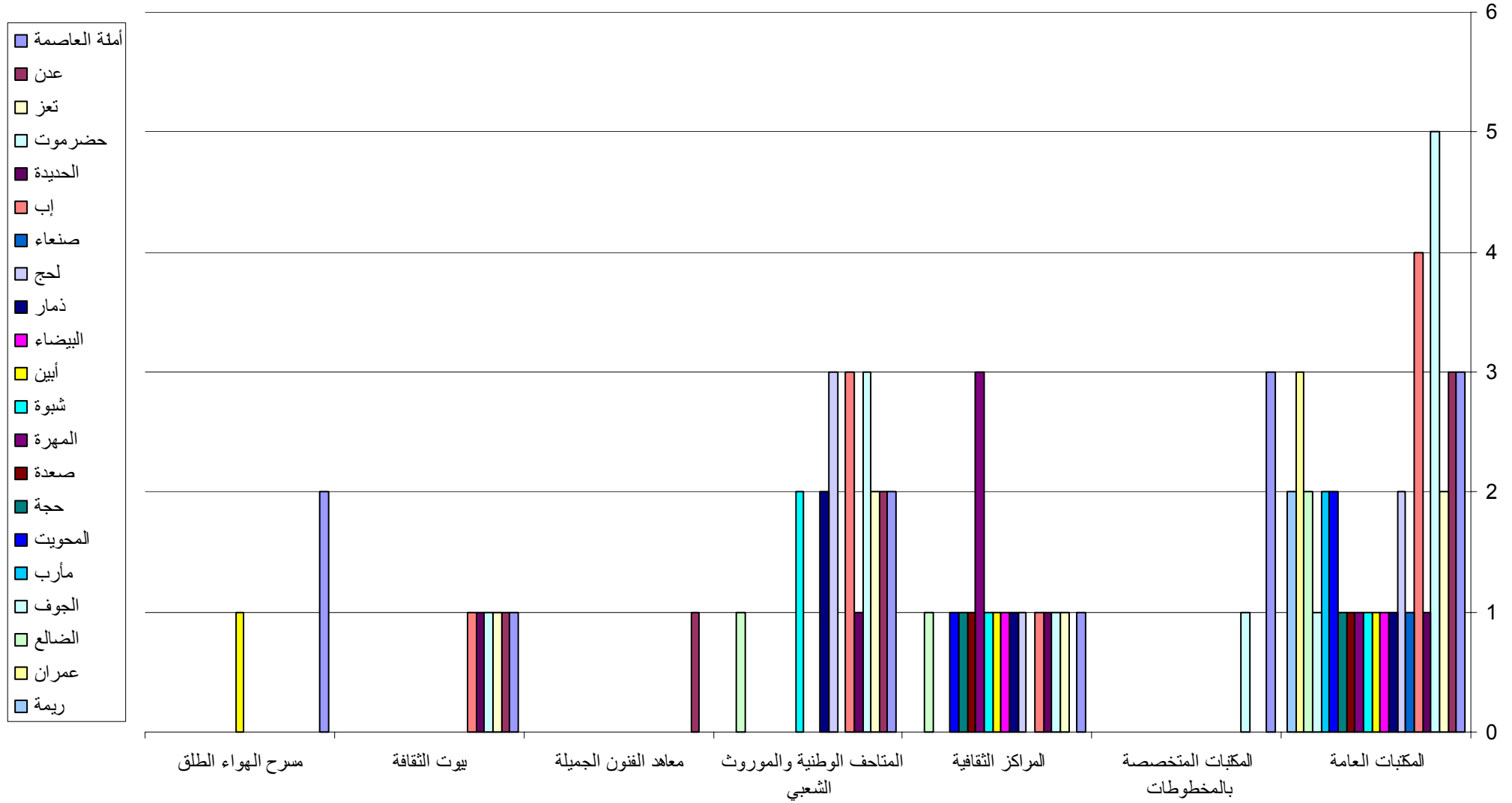
رسم يوضح إنتاج الكتب حسب موضوعاتها



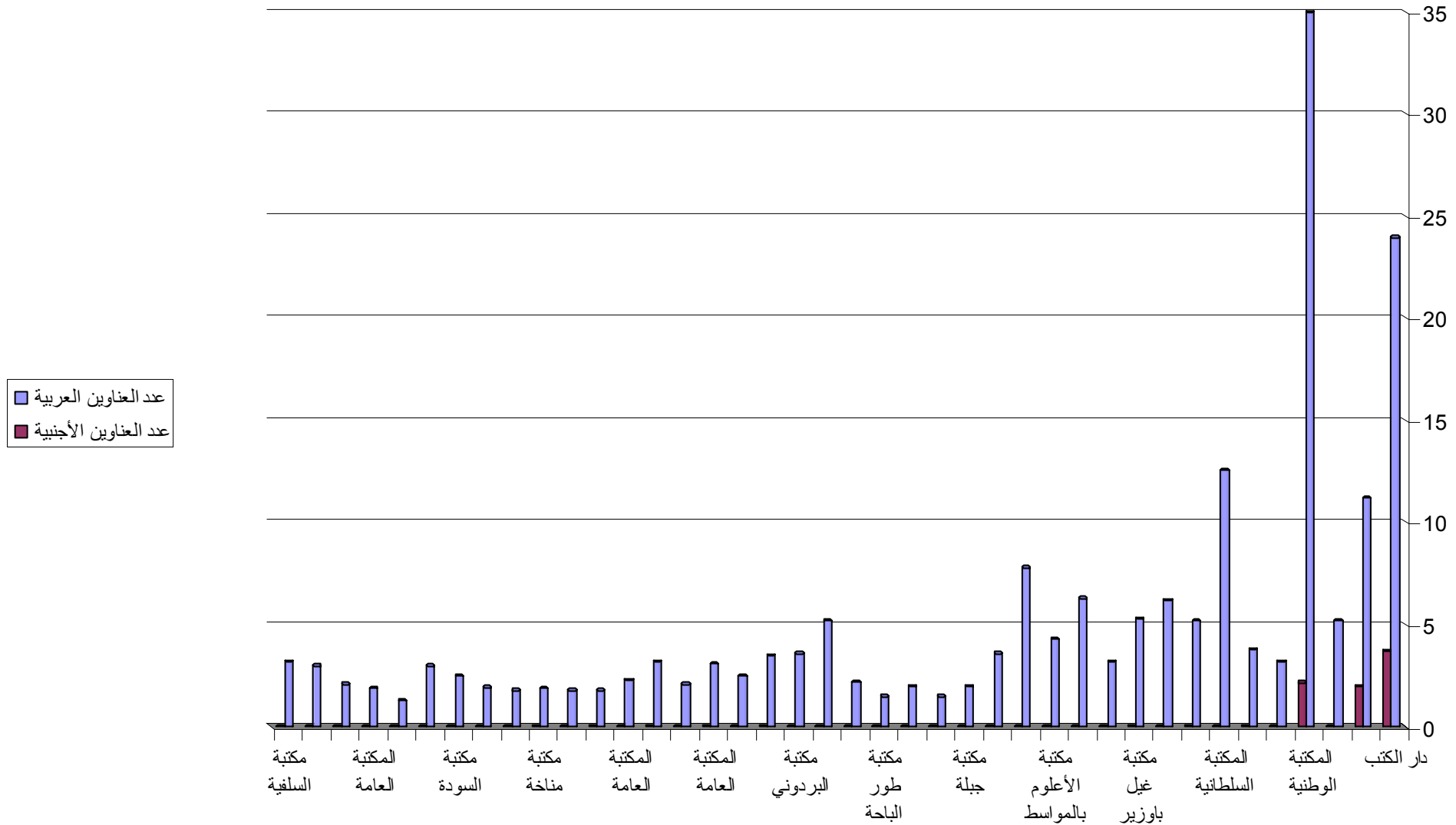
رسم يوضح الفنون التشكيلية



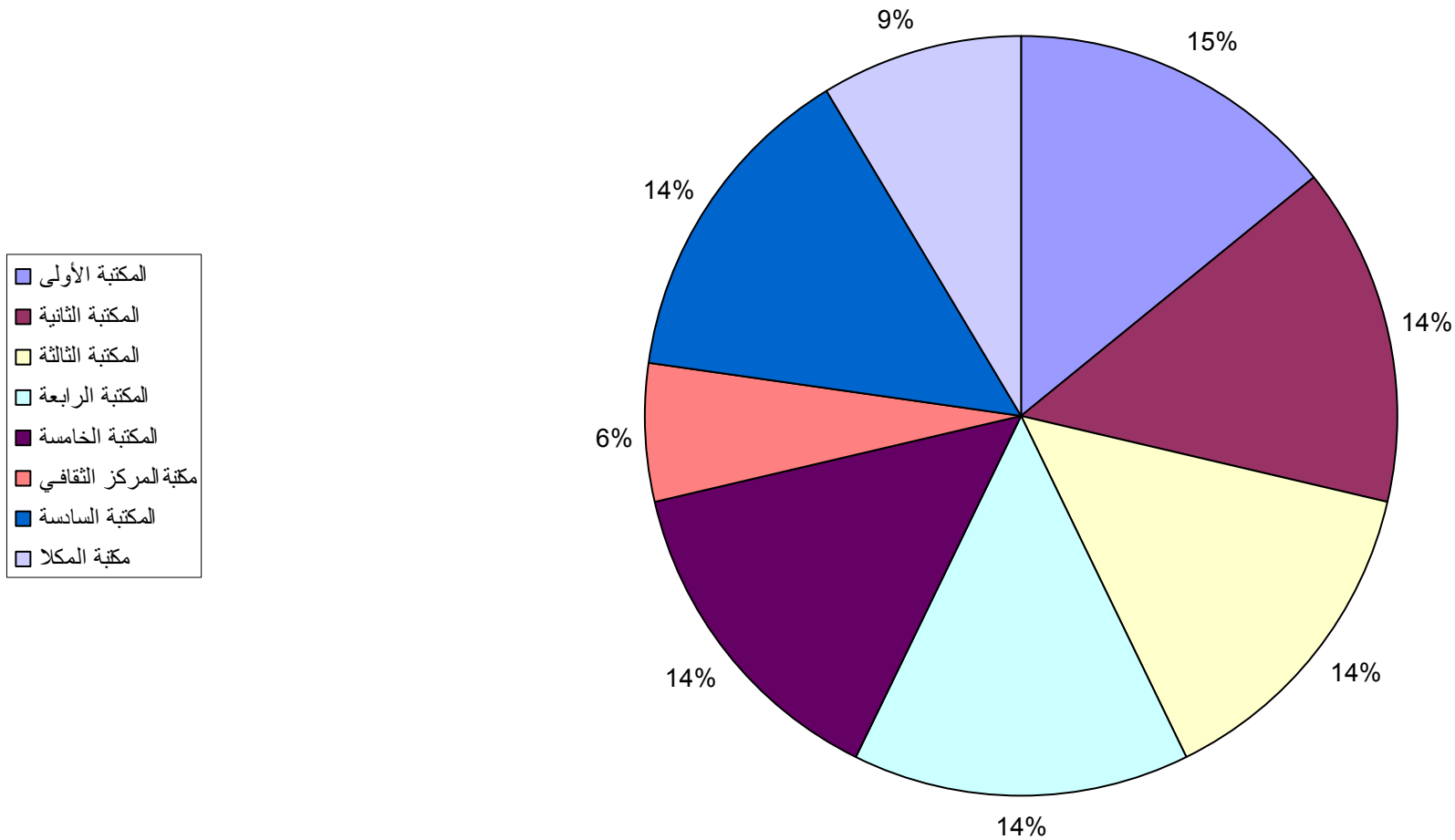
رسم يوضح توزيع المنشآت الثقافية في الجمهورية اليمنية



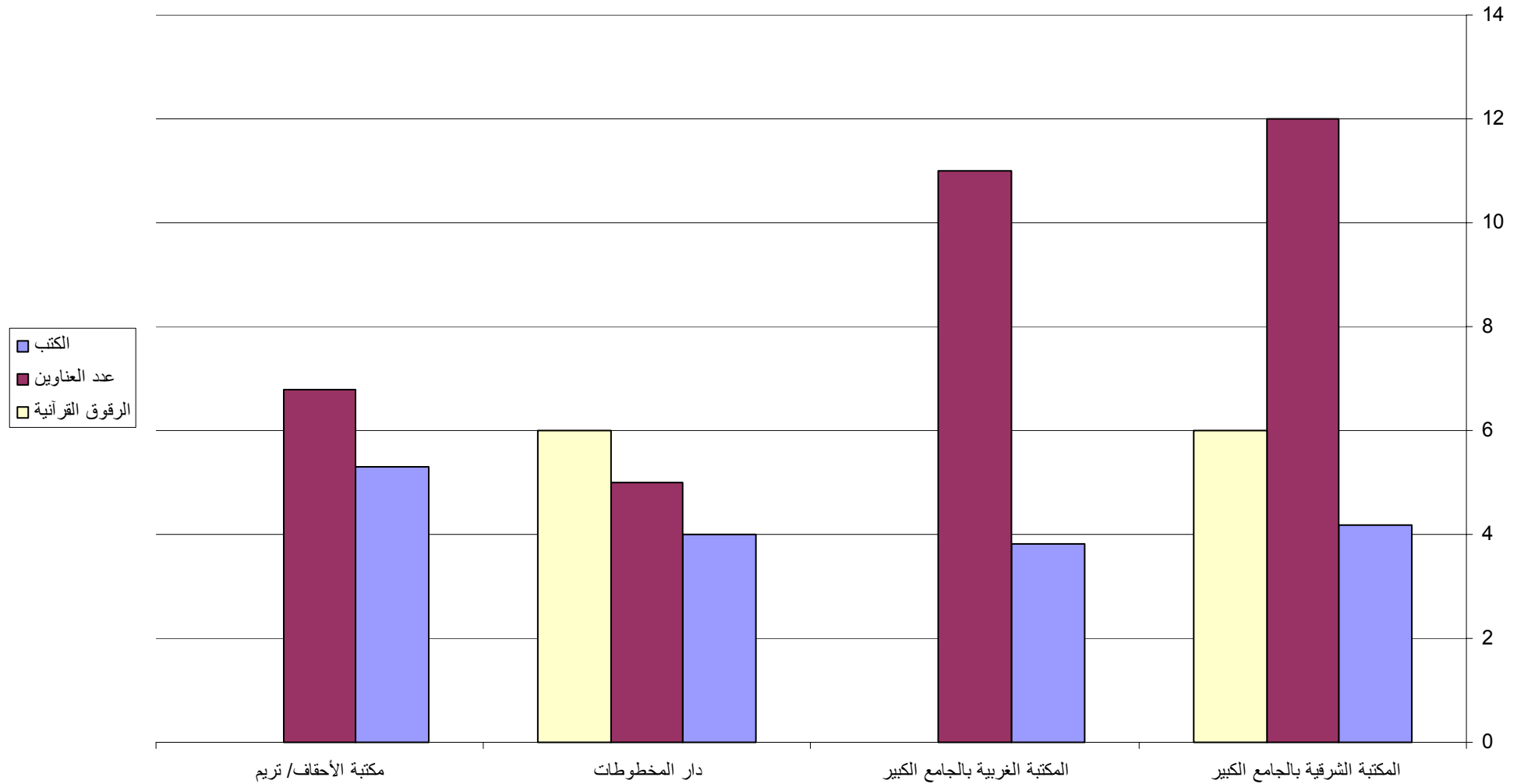
رسم يوضح توزيع المكتبات العامة في محافظات الجمهورية



رسم المكتبات المتخصصة بالأطفال وتم إنشائها من قبل الجمعيات اليمينية لنشر الثقافة والمعرفة

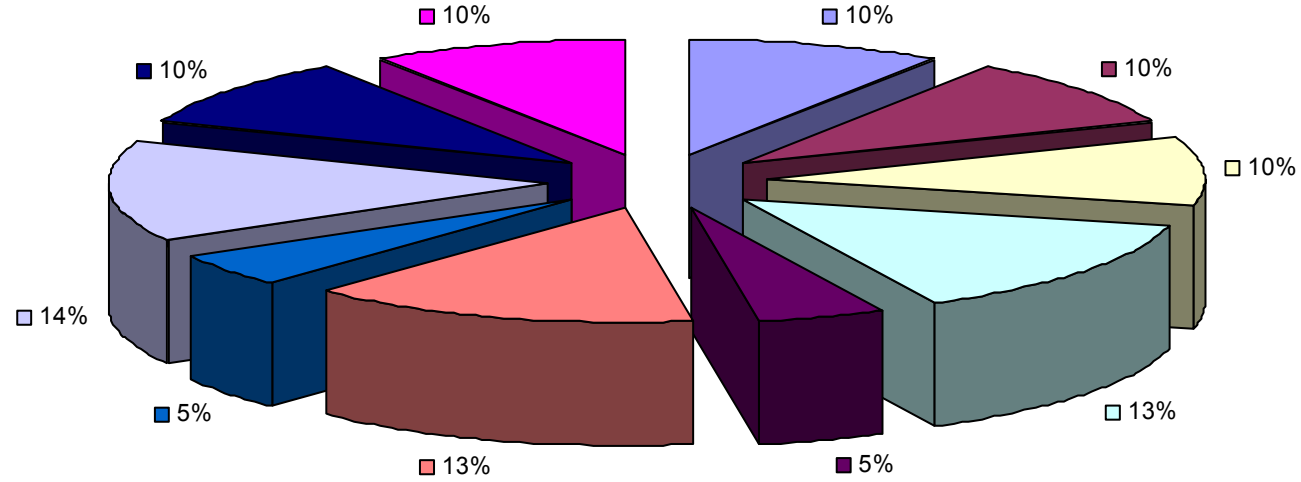


رسم يوضح دور المخطوطات ومحتوياتها في الجمهورية



رسم يوضح عدد المتاحف وأسمائها حسب المحافظات التابعة لوزارة الثقافة

- أمانة العاصمة
- محافظة عدن
- محافظة تعز
- محافظة حضرموت
- محافظة الضالع
- محافظة إب
- محافظة الحديدة
- محافظة لحج
- محافظة ذمار
- محافظة شبوة



الثقافة × أرقام

رسم يوضح بمؤسسات المجتمع المدني الإبداعية والثقافية في أمانة العاصمة ومحافظات الجمهورية

