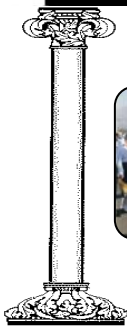


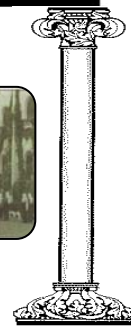
بِسْمِ اللَّهِ الرَّحْمَنِ الرَّحِيمِ



ورشة إعلان نتائج المسح التربوي الشامل



صنعا
يونيو 2007 م



_____:

/

2006/2005

()

.

.

)

(

.

2006/2005

)

(

(

)

(

)

) / (/)

(
(/)
()
2006/2005

/ .

----- -1

:

1-1

/)

()

()

(
2-1

()

/

-2

...

-3

. ...

-4

()

.

.()

-5

.

-6

: _____ -3

1_3

:

.

.

.

.

.

.()

2_3

3_3

.

:

4_3

.

.

.

)

5_3

()

.

()

(

6_3

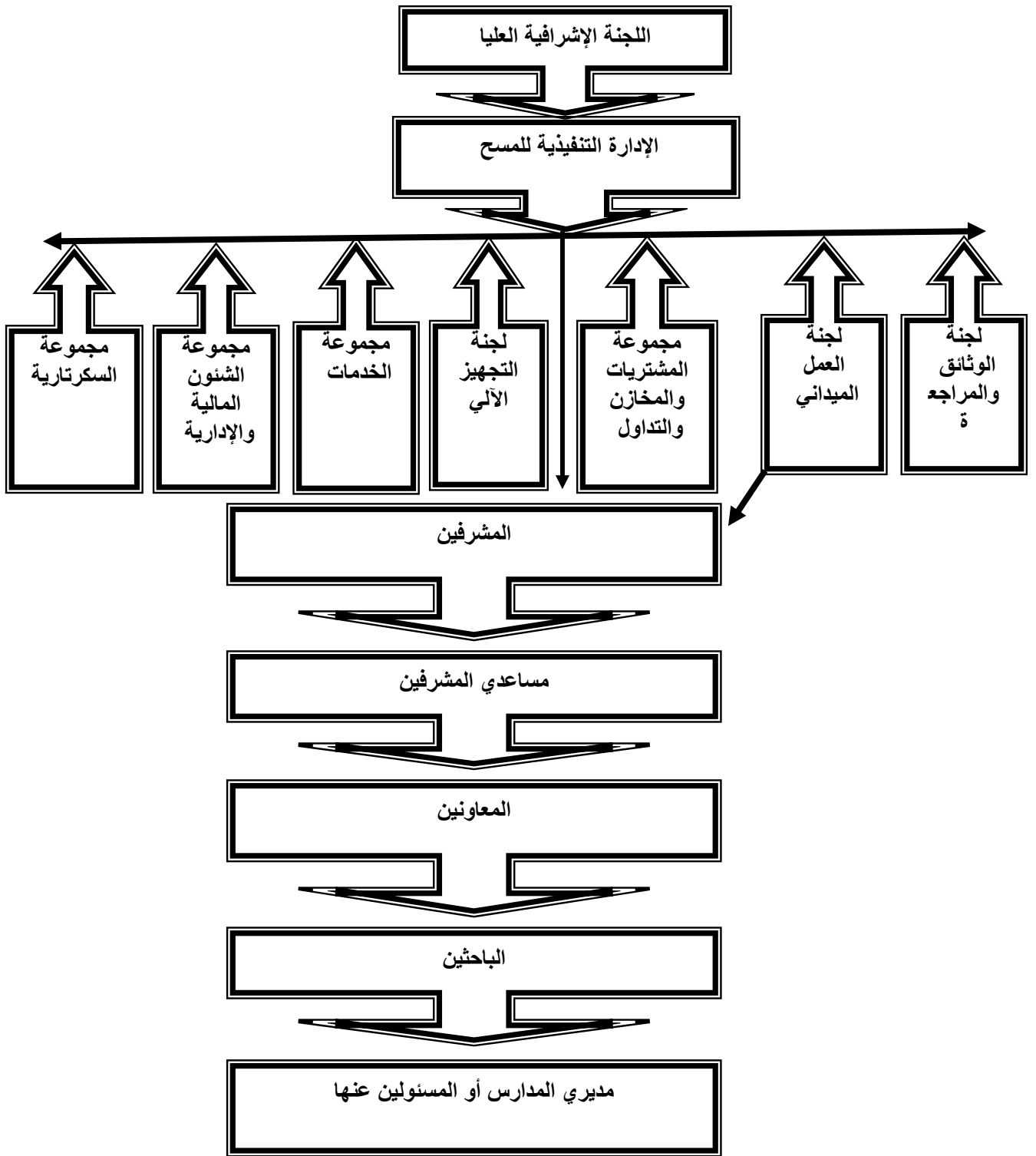
() .

7_3

.

: -:

-:



:

: _____

.

:

-1

.

-2

.

-3

.

:

: _____ **-1**

()

.

: _____ **-2**

.

)

()

) (

. (

: _____ 1

)

, ,] { ... , }

[...

.((

(%88) (%12) (14544)

(335) (574) (12670) (13579)

.(490) (475)

(%13) (%97) ()

] (%93) (%87)

) (7%) (%93)

(%3) } (%3) ((

. [(1)] . (% 3.49) {

(1)

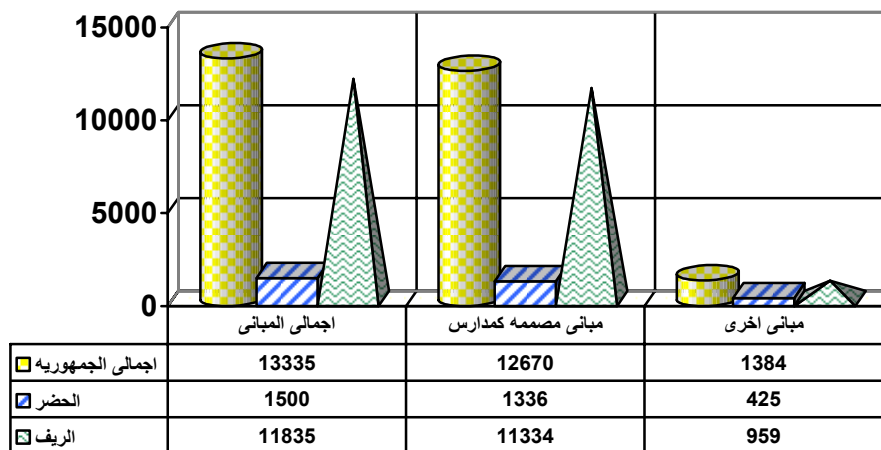
(/)

%88	12774	%12	1770		145	:	1
%87	11826	%13	1753	% 93	135	:	1-1
%89	11334	%11	1336	% 93	126		1-1-1
%69	397	%31	177	%4	574		1-1-2
%23	66	%77	221	%2	287		1-1-3
%60	29	%40	19	%0	48		1-1-4
%98	467	%2	8	%3	475	:	1-2
%99	133	%1	2	%28	135		1-2-1
%97	60	%3	2	%13	62		1-2-2

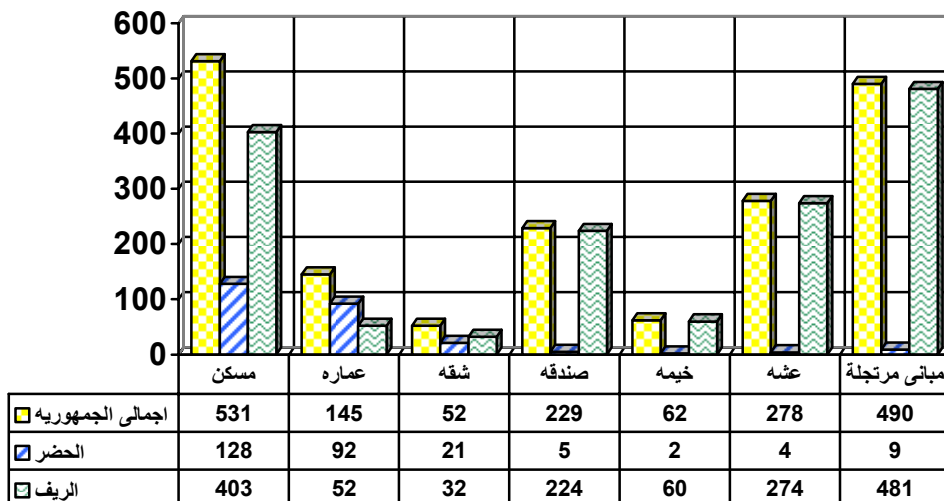
%99	274	%1	4	59	278		1-2-3
%87	12293	%13	1761	%97	14054	()	1-3
%98	481	%2	9	%3	490	(/ /) ()	1-4

()

(1)



شكل رقم (2) رسم بياني يوضح أنواع المباني الأخرى (باستثناء المصممة كمدارس) في الجمهورية (حضر وريف)



:

(10)

[]

(8)

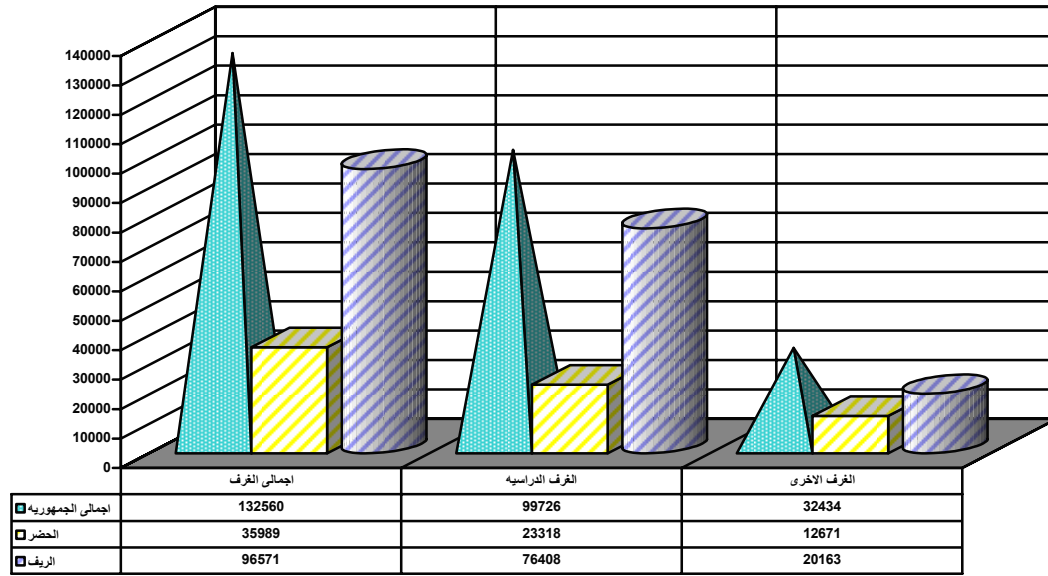
(22)

[/] (7)
 (6) (14)
 (%75)
 (%77) (%23)
 (%2)
 (%3) (%1)
 [(2)] . (%60)

(2)
 (/)

%		%		%			
	9657 1		3598 9		132560)	5 1
77 %	7640 8	23 %	2331 8	75 %	99726	(-1 -5 1
8		22		10)	2 5 1
6		14		7		(/)	3 -5 1
63 %	1183	37 %	703	%1	1886	()	4 5 1
40 %	1422	60 %	2165	%3	3587		5 5 1
90 %	2608	10 %	285	%2	2893		6 5 1

شكل رقم (3) رسم بياني يوضح اجمالي غرف المباني والغرف الدراسية منها وغير الدراسية في الجمهورية (حضر وريف)



: _____ -2

: (15831)

: _____ -

(14754)

(12912)

(1845)

(%97)

: _____ -

(218)

: _____ -

(%12)

(470)

: _____ -

(199)

(244)

(%93)

: _____ -

(142)

()

(%94) ()

(%.1)

(%2)

(%3)

(14975) [

]

-

(%21)

(%2)

(%77)

()

[(3)

]

(%81) (%19)

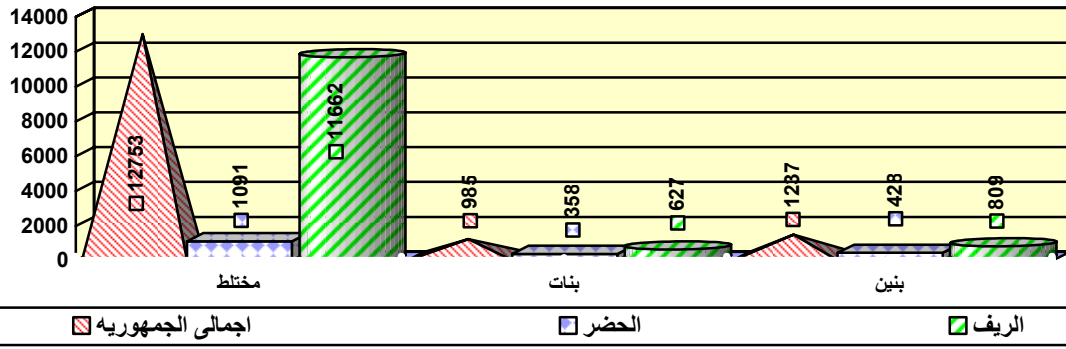
(3)

(/)

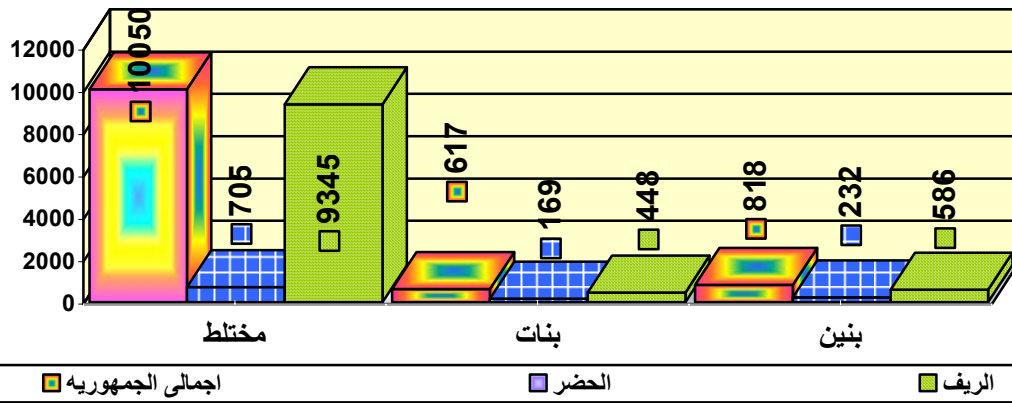
				%			
						2	
13828		2003		15831		2 1	
%87	12912	%13	1885	%93	14757	1 1 2	
%85	186	%15	32	%1	218	-2 2-1	
%88	415	%12	55	%3	470	-3 2-1	
%82	199	%18	45	%2	244	-4 2-1	
%82	116	%18	26	%1	142	-5 2-1	
%87	13098	%13	1877	%95	14975	2 2 :()	
%65	809	%35	428	%8	1237	-1 2-2	
%64	627	%36	358	%7	985	-2 2-2	
%91	11662	%9	1091	%85	12753	-3 2-2	
%90	10379	%10	1106	%77	11485	2 3	
%72	586	%28	232	%7	818	-1 2-3	
%73	448	%27	169	%5	617	-2 2-3	
%93	9345	%7	705	%88	10050	-3 2-3	

%49	159	%51	164	%2	323	:	2 4
%32	40	%68	86	%39	126		-1 2-4
%13	6	%87	40	%14	46		-2 2-4
%75	113	%25	38	%47	151		-3 2-4
%81	2560	%19	607	%21	3167	() :	2 5
%62	183	%38	110	%9	293		-1 2-5
%54	173	%46	149	%10	322		-2 2-5
%86	2204	%14	348	%81	2552		-3 2-5
%87	12617	%13	1868	%97	14485) (*) (2 6
12939	1713	14652				} { ()	2 7
2719	771	3490					2 8
						{ / / / }	(*)

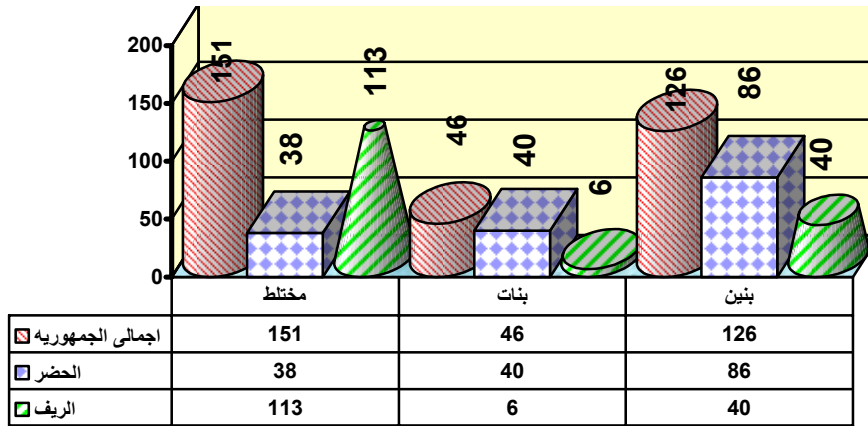
شكل رقم (5) رسم بياني يوضح اجمالي المدارس العاملة والعاملة وهي قيد التشييد بحسب جنسها في الجمهورية (حضر وريف)



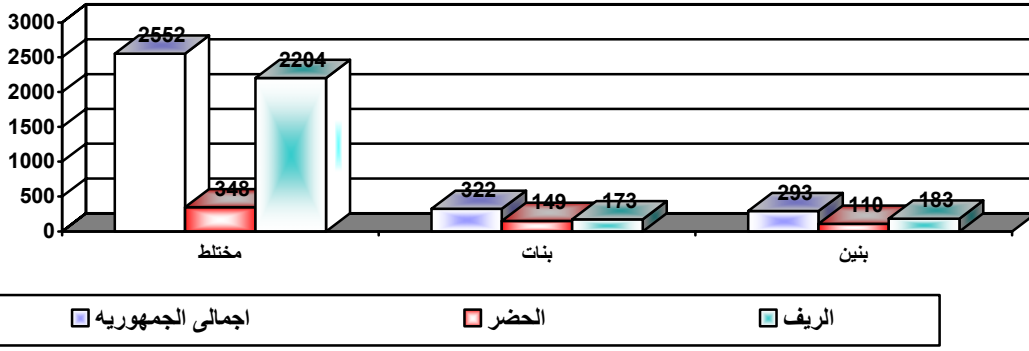
شكل رقم (6) رسم بياني يوضح اجمالي مدارس التعليم الاساسي بحسب جنسها في الجمهورية (حضر وريف)



شكل رقم (7) رسم بياني يوضح اجمالي مدارس التعليم الثانوي بحسب جنسها في الجمهورية (حضر وريف)



شكل رقم (8) رسم بياني يوضح اجمالي مدارس التعليم الاساسي / الثانوي بحسب جنسها في الجمهورية (حضر وريف)



* _____ :

(%97) (14054)

, (%77)

(%21)

()

(%2)

(4)

(/)

%		%		%			
%87	12293	%13	1761	%97	14054	} {	2-9
%90	9697	%10	1032	%76	10729		2-9-1
%44	116	%56	147	%2	263		2-9-2
%81	2480	%19	582	%22	3062		2-9-3

(127976)

:

(14876)

(1.2)

-

(1.1) (1.9)

(1.3)

-

(1.1) (1.9)

(10)

-

[(6)

] . (8)

(17)

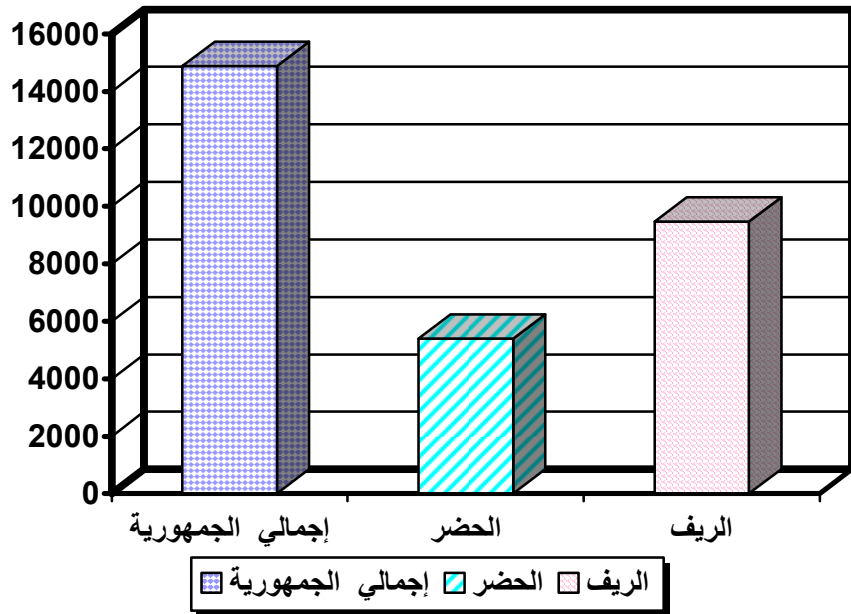
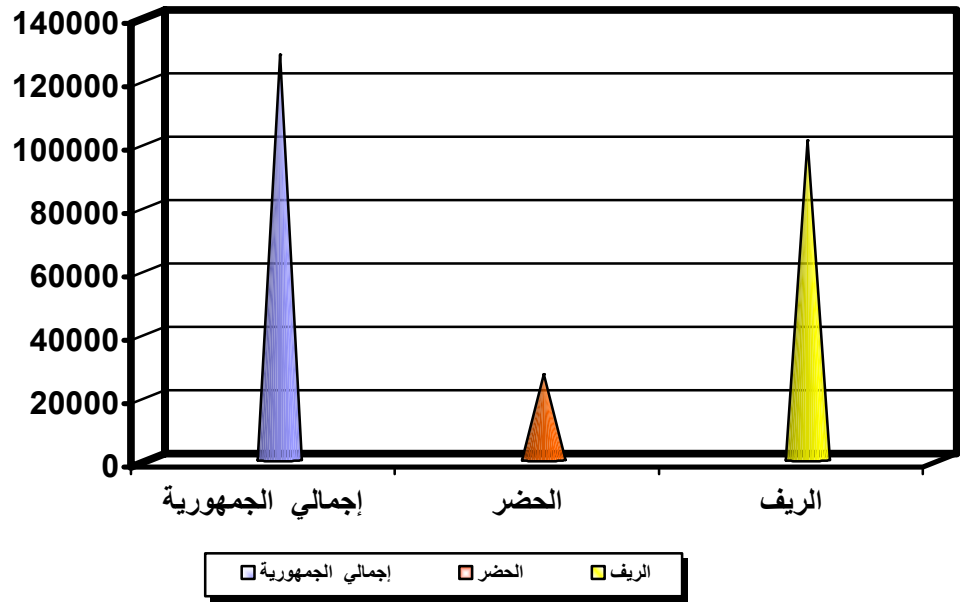
(6)

%		%		%			
	110323		32529		142852		3
8		17		10			3-1
%79	100849	%21	27127	%90	127976		-1 3-1
1.1		1.9		1.2			3 2
%64	9474	%36	5402	%10	14876		-1 3-2
1.1		1.9		1.3			3 3

(/)

شكل رقم (9) رسم بياني يوضح اجمالي شعب التعليم الثانوي بحسب جنسها في الجمهورية (حضر وريف)

شكل رقم (8) رسم بياني يوضح اجمالي شعب التعليم الاساسي بحسب جنسها في الجمهورية (حضر وريف)



: -4

(4497643)

(1607779)

(3971853)

: . (172813)

(525790)

(271) ()

-1

(217)

(679)

(31)

(31)

(84)

(38)

(89) (43)

(151)

()

(29) (46) (35)

(47)

(%40) ()

-2

(%67)

(%33)

(%41)

()

(%12) ()

-3

(%53)

(%47)

(%40)

] . ()

(%36)

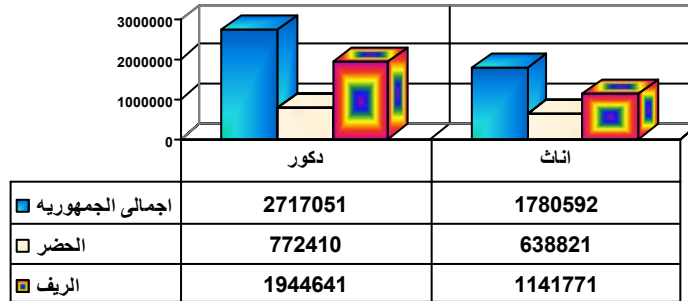
[(7)

(7)

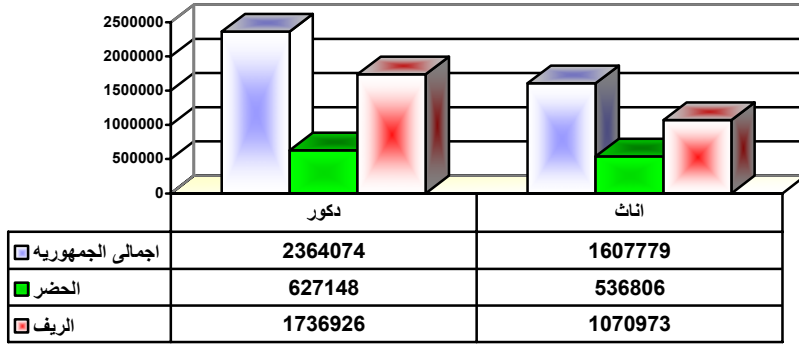
(/)

	3086412		1411231		4497643		4
%71	2807899	%29	1163954	%88	3971853		4-1
							4-1-1
	217		679		271		-1-1
	31		84		38		-1-2
	28		43		31		-1-3
%53	278513	%47	247277	%12	525790		4 2
							-1
	102		321		151		-1-1
	33		87		47		-1-2
	29		46		35		-1-3
%29%64	1141771	%36	638821	%40	1780592	:	4 3
%67	1070973	%33	536806	%40	1607779		-1
%41	70798	%59	102015	%33	172813		-2

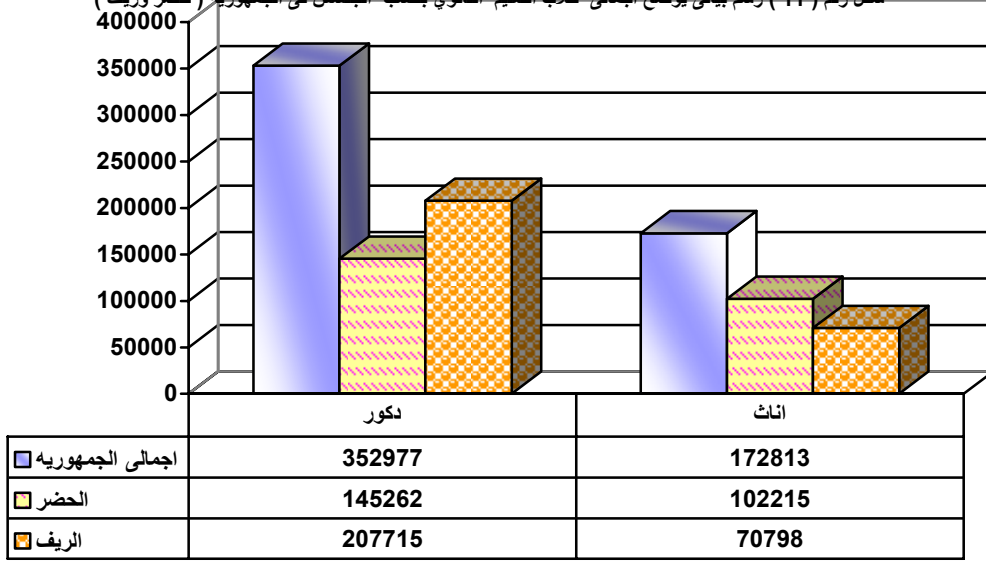
شكل رقم (9) رسم بياني يوضح اجمالي تلاميذ وطلاب التعليم العام بحسب الجنس في الجمهورية (حضر وريف



شكل رقم (10) رسم بياني يوضح اجمالي تلاميذ / طلاب التعليم الاساسي بحسب جنسها في الجمهورية (حضر



شكل رقم (11) رسم بياني يوضح اجمالي طلاب التعليم الثانوي بحسب الجنس في الجمهورية (حضر وريف)



(189792) (11992) (230203)

(%96) ,

(%80) -

(%16)

() -

(%82)

(%97)

(%68) (%32)

(%92)

(%3)

(%11)

(%77) (%23)

(%0) (-) -

(%18) () -

(%30)

(%37) () -

(%79)

(%10) (%11)

(%38)

[29 - 24]

(%40) -

[23 - 18]

()
[(8)

].

[23 - 18]

(%43) -

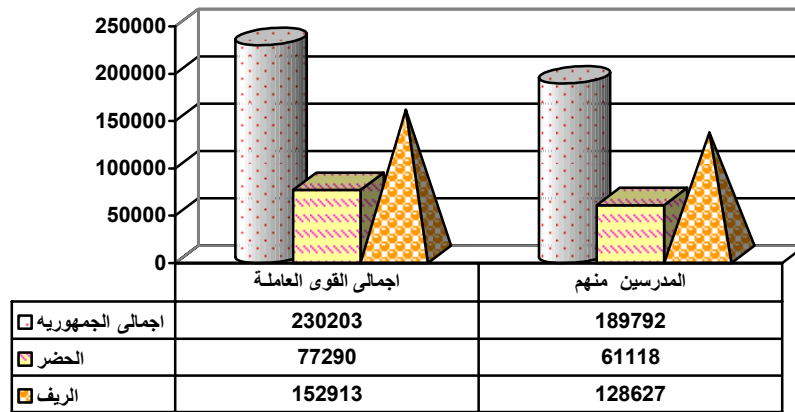
(8)

(/)

%		%		%			
	152913		77290		230203	:	5
84	10130	16	1862	%80	11902		5-1
6	12867	32	6111	%82	189		-1-1
6	12550	32	5859	%97	184		-1-1
7	12005	29	4868	%92	168		-1-1
4	290	58	400	%0	690		-1-2
4	79	52	85	%0	164		-2-1
4	211	60	315	%0	526		-2-2
							5-2
60	100690	31	44391	%79	145081	:	-2-1
(29-24)		(23-18)		{ 29-24 }			-1-1
7	40447	26	1413	3	54580		5-2
43	8059	57%	10583	10	18648	:	-2-2
(23-18)		(17-12)		17-12)			-2-1
4	3233	56	4191	4	7424		5-2
8	16675	18	3617	1	20370		-2-3
(23-18)		(23-18)		(23-18)			-3-1
8	7262	17	1529	4	8791		5-2
64	21381	36%	11829	18	33210)	5-3
62%	66879	38%	40275	98%	107154		5-4
57%	39136	43%	29736	37%	68872		5-5
56	3172	44	2527	3	5699	:	5-6
5	2102	46	1811	6	3913		-6-1
77	473	23	145	11	618		-6-2
41	15	59	22	1	37		-6-3
56	945	44	737	30	1682	()	5-7
	116620		54776		171396	:	5-8
62	68168	38	41725	58	109893	:	-8-1

6	66879	38	4027	9	107154		-1-1
4	1289	53	1450	2	2739		-1-2
7	60510	24	1939	4	79905	:	-2
6	58624	24	1831	9	76942		-2-1
6	1886	36	1077	4	2963		-2-2
4	24	23	24				5-9

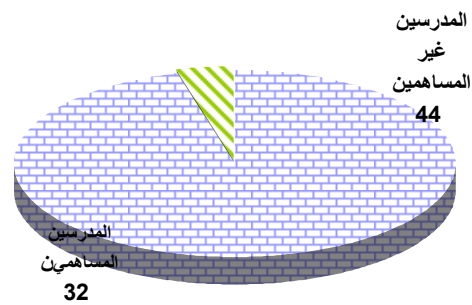
شكل رقم (14) رسم بياني يوضح اجمالي القوى العاملة في مدارس التعليم العام وعدد المدرسين منهم بحسب الجنس في الجمهورية (حضر وريف)



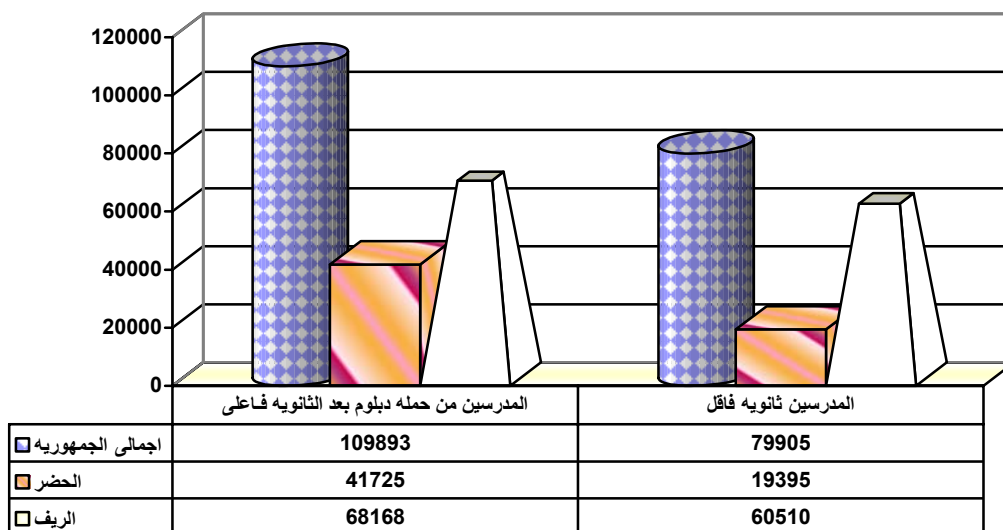
شكل رقم (16) رسم بياني يوضح نسبة المدرسين المساهمين وغير المساهمين (ريف)



شكل رقم (15) رسم بياني يوضح نسبة المدرسين المساهمين وغير المساهمين الجمهورية (حضر)



شكل رقم (17) رسم بياني يوضح اجمالي المدرسين في مدارس التعليم العام بحسب المؤهل في الجمهورية (حضر وريف)



-6 :

() (358)

(1408)

(21038)

[(11)]

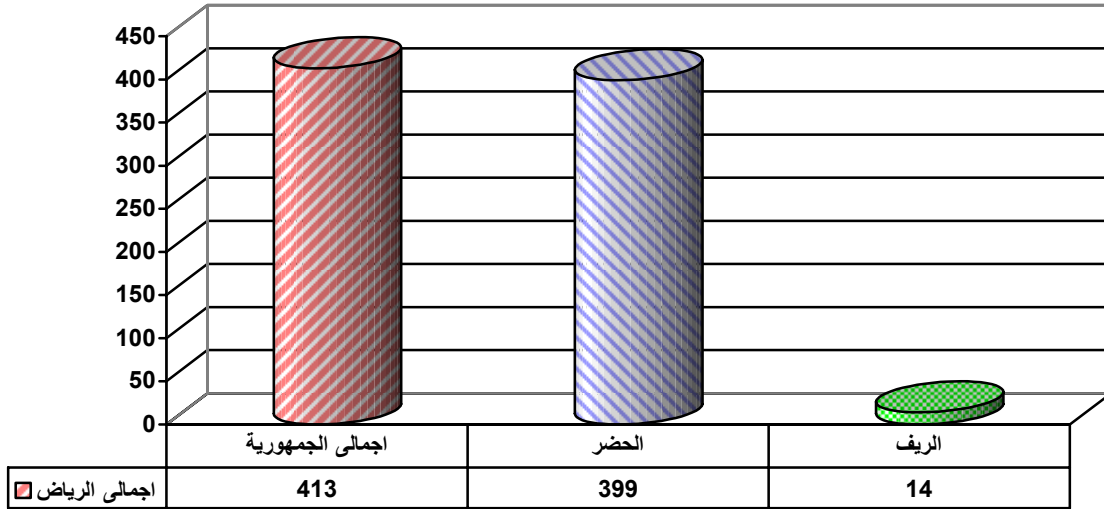
(/)

(11)

%		%		%			
							6
%3	14	%97	399		413	:	6-1
%3	9	%97	349	%87	358		-1-1 6
%9	5	%91	50	% 6	55		-1-2 6
%3	28	%97	924		952		6-2
32	443	52	205 95	51	2108 3		-2-1 6
16		22		22			-2-2 6
2	33	3	137 5	3	1408		6-3

()

(19)



2006/2005

-

-