



الجمهورية اليمنية
وزارة المياه والبيئة
وحدة نظام معلومات مؤشرات الأداء
PIIS

gtz

السكرتارية الفنية

نظام معلومات مؤشرات الأداء

PIIS

التقرير السنوي لعام 2007

وحدة الـ PIIS

ديسمبر / 2008

إعداد

الوزارة	عبد القادر حنش
الوزارة	صالح الكولي
GTZ	باربرا جرهاجر
الوزارة	عادل مرشد
الوزارة	رائيا الصوفي
GTZ	ناديا الحارثي
الوزارة	عيسى الطالبي

جدول المحتويات

3	1- تمهيد
3	2- المقدمة
4	3-المرافق المستخدمة لنظام معلومات مؤشرات الأداء
5	4-مراجعة البيانات والتحقق من دقتها (جودتها)
6	5-تقييم مؤشرات الأداء
7	1-5 عدد الموظفين لكل 1000 توصيلة مياه وصرف صحي/ A-1-2
8	2-5 مصروفات التدريب لإجمالي تكاليف الموظفين/ A-2-2
9	3-5 فاقد المياه/ B-1
11	4-5 درجة نقاوة المياه المزودة (بكتيريولوجيا)/ C-1
12	5-5 كفاءة المعالجة في محطات معالجة الصرف الصحي/ C-2
13	6-5 استمرارية خدمة الإمداد بالمياه/ D-2
15	7-5 التغطية الإجمالية المحصلة للكلفة/ E-1-1
16	8-5 التغطية التشغيلية المحصلة للكلفة/ E-2-1
19	9-5 كفاءة التحصيل/ F-1
20	10-5 فترة الدين/ F-2
23	11-5 معدل تكلفة المياه للأسر ذات الدخل المحدود في الـ 5 متر مكعب الأولى كنسبة مئوية من معدل الدخل- (F3) ومعدل تكلفة الصرف الصحي للأسر ذات الدخل المحدود في الـ 5 متر المكعب الأولى كنسبة مئوية من معدل الدخل- (F4)
26	12-5 متوسط الاستهلاك الكلي للمياه/ G-1
27	13-5 متوسط الاستهلاك المنزلي للمياه/ G-2
28	14-5 نسبة تغطية خدمات الإمداد بالمياه (H-2) وإجمالي عدد السكان المزودين بخدمة المياه (H-4)
31	15-5 نسبة تغطية خدمات الصرف الصحي (H-3) وإجمالي عدد السكان المزودين بخدمة الصرف الصحي (H-5)
33	6- ملاحظات عامة وتوصيات
33	1-6 مراجعة البيانات وجودتها
34	2-6 أداء المرافق
37	3-6 التوصيات الملحقات
38	ملحق (1) مراجع المؤشرات الرئيسية التي تم مناقشتها والتعريفات والمعادلات
40	ملحق (2) البيانات الأساسية التي تشكل جزء من المؤشرات الرئيسية

1. تمهيد

2003

GTZ

PIIS

PIIS

(IWA)

)

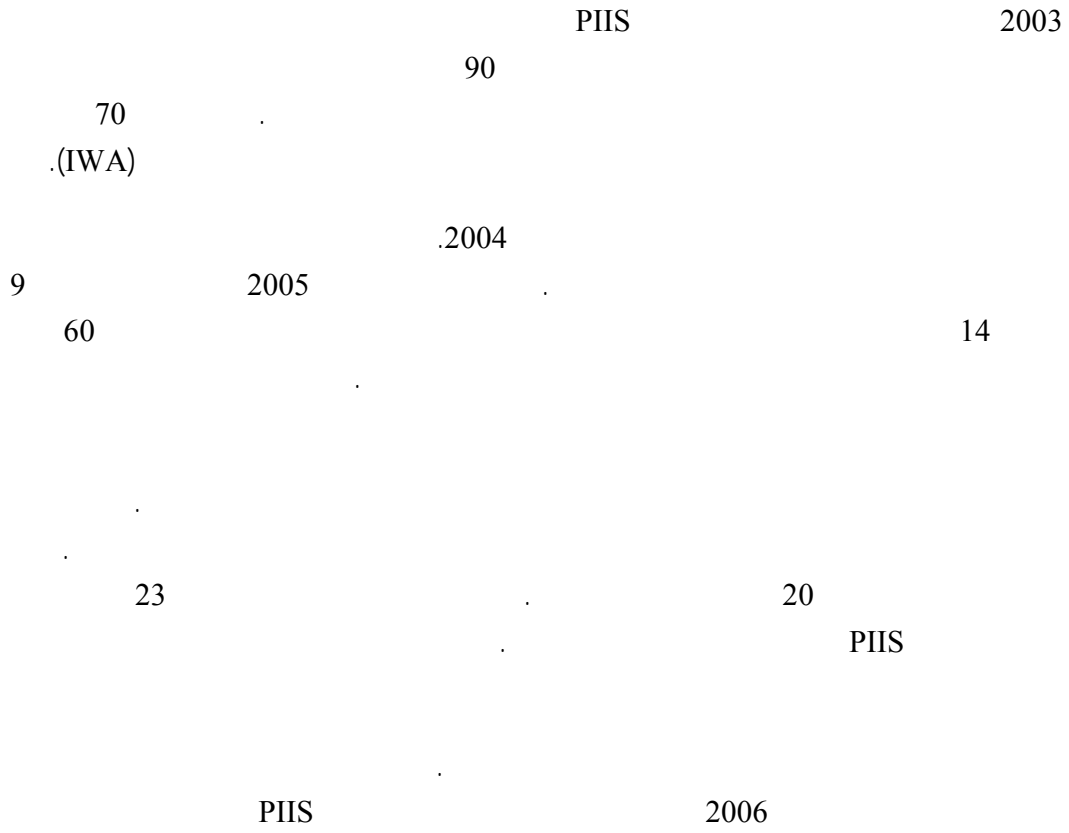
(2007)

.(

17

/

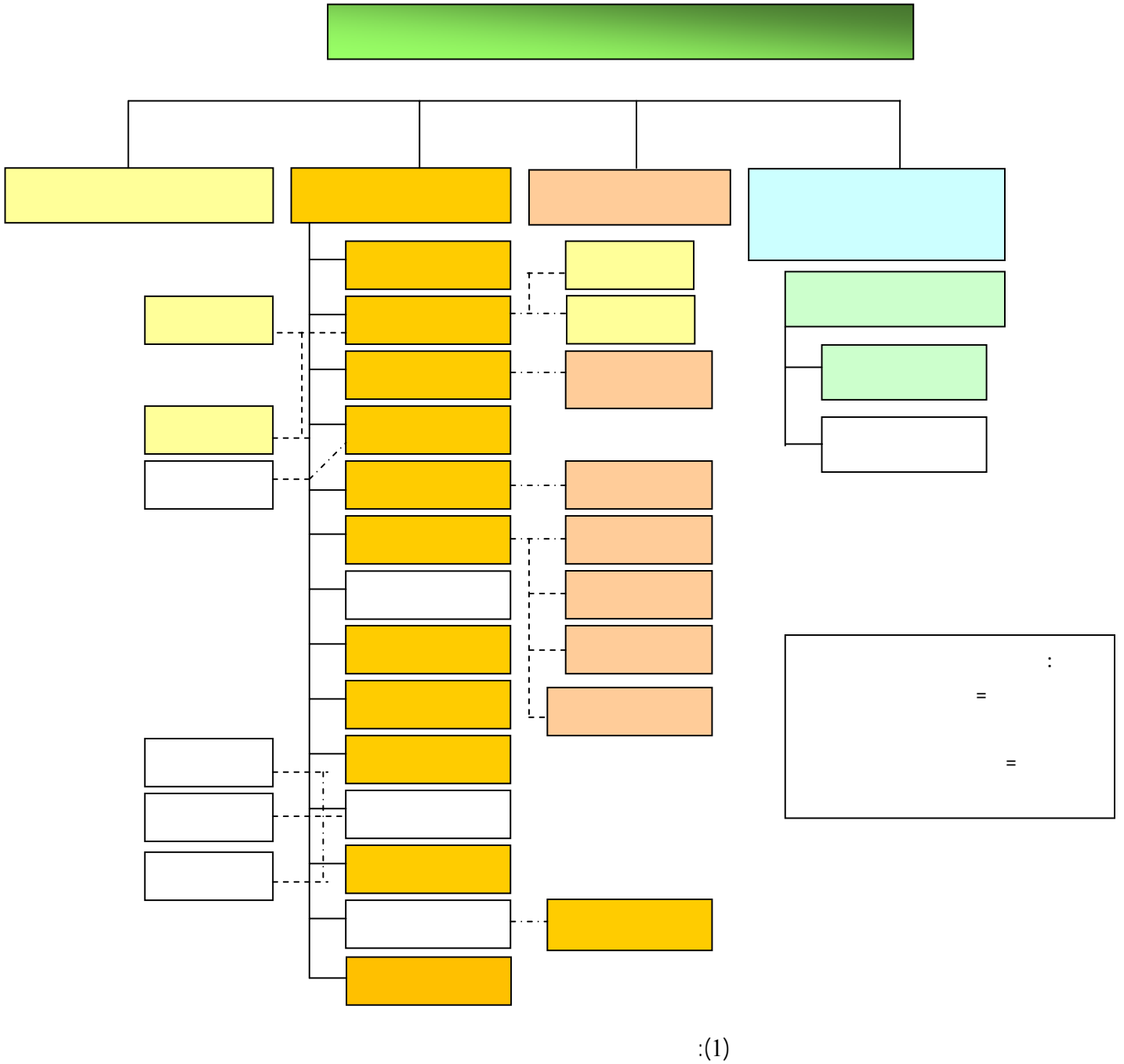
2. المقدمة



3. المرافق المستخدمة لنظام معلومات مؤشرات الأداء:

11

12



4. مراجعة البيانات والتحقق من دقتها:

PIIS

10

PIIS

PIIS

(2) 17

5. تقييم مؤشرات الأداء:

2007.

30.000
30.000 10.000
10.000 5.000
5.000

جدول رقم (1) : إجمالي عدد توصيلات المياه والصرف الصحي للعام 2007

الموقع	عدد توصيلات المياه 2007	عدد توصيلات الصرف الصحي 2007	إجمالي عدد توصيلات المياه والصرف الصحي 2007
المجموعة أ			
عدن	98,222.00	85,137.00	183,359.00
صنعاء	82,344.00	70,245.00	152,589.00
الحديدة	55,457.00	31,765.00	87,222.00
تعز	44,719.00	32,022.00	76,741.00
المكلا	34,122.00	24,296	58,418.00
إب	17,103.00	13,662.00	30,765.00
المجموعة ب			
سينون	29,148.00	383.00	29,531.00
ذمار	15,373.00	8,700.00	24,073.00
رداع	6,800.00	6,319.00	13,119.00
الشحر	11,613.00	0.00	11,613.00
باجل	7,092.00	3,243.00	10,335.00
المجموعة ج			
الغيل	9,432.00	0.00	9,432.00
زبيد	4,443.00	3,952.00	8,395.00
حجة	5,328.00	2,953.00	8,281.00
يريم	3,977.00	3,485.00	7,462.00
بيت الفقيه	6,495.00	2,039.00	8,534.00
عمران	3,337.00	2,518.00	5,895.00
المجموعة د			
الريدة	3,866.00	0.00	3,866.00
الديس	3,668.00	0.00	3,668.00
المحويت	2,323.00	546.00	2,869.00
صعدة	2,387.00	0.00	2,387.00
المنصورية	2,152.00	0.00	2,152.00
المخاء	1,764.00	0.00	1,764.00

2006

2007 : (2)

الوحدة	مؤشر الأداء	الرمز	الفئة
عدد	عدد الموظفين لكل 1000 توصيلة مياه وصرف صحي	A.1.2	الموظفون
%	مصروفات التدريب لإجمالي تكاليف الموظفين	A.2.2	
%	فاقد المياه	B.1	فنية / تشغيل
%	درجة نقاوة المياه المزودة (بكتيريولوجيا)	C.1	
%	كفاءة المعالجة في محطات معالجة الصرف الصحي	C.2	
-	استمرارية التوريد بالمياه أ = 12-24 ساعة في اليوم ب = 6-12 ساعة في اليوم ج = أقل من 6 ساعات في اليوم د = مرة في الاسبوع هـ = أقل من مرة في الاسبوع	D.2	
%	التغطية الإجمالية المحصلة للكلفة	E.1.1	مالية
%	التغطية التشغيلية المحصلة للكلفة	E.2.1	
%	كفاءة التحصيل	F.1	الفواتير والمشاركين
days	فترة الدين	F.2	
%	معدل تكلفة المياه للأسر ذات الدخل المحدود في الـ 5 متر مكعب الأولى كنسبة مئوية من معدل الدخل / معدل تكلفة الصرف الصحي للأسر ذات الدخل المحدود في الـ 5 متر المكعب الأولى كنسبة مئوية من معدل الدخل	F.3 + F4	
ل/ش/ي	متوسط الاستهلاك الكلي للمياه	G.1	الاستهلاك
ل/ش/ي	متوسط الاستهلاك المنزلي للمياه	G.2	
%	نسبة تغطية خدمات المياه	H.2	التغطية
%	نسبة تغطية خدمات الصرف الصحي	H.3	
عدد	عدد السكان المزودين بخدمات المياه	H.4	
عدد	عدد السكان المزودين بخدمات الصرف الصحي	H.5	

2007 (1) 2006 2007 2007
(.)
(2)

1-5 عدد الموظفين لكل 1000 توصيلة مياه وصرف صحي / A.1.2

التعريف: 1000 (PAY1) 1000 (PAY51)

- A.1.2 - 2007 1000 : (3)

الموقع	الفصل الأول	الفصل الثاني	الفصل الثالث	الفصل الرابع	2007	2006
المجموعة أ						
عدن	10.3	10.1	9.9	10.0	10.0	10.2
صنعاء	7.4	7.3	7.2	7.1	7.1	7.6
الحديدة	6.8	6.7	6.6	6.5	6.5	6.1
تعز	9.0	9.2	9.2	9.0	9.0	ق.م
المكلا	10.4	10.8	10.7	10.7	10.7	10.3
إب	6.2	6.3	8.9	8.8	8.8	6.3
المجموعة ب						
سينون	13.4	13.3	13.3	13.7	13.7	13.5
ذمار	10.4	10.6	10.0	9.9	9.9	9.7
رداع	0.0	5.0	5.0	5.2	5.2	ق.م
الشر	11.7	12.6	12.0	11.8	11.8	11.4
باجل	6.2	5.2	6.0	6.5	6.5	6.3
المجموعة ج						
الغيل	15.7	16.4	16.1	16.0	16.0	15.9
زبيد	6.5	6.5	6.4	6.3	6.3	5.7
حجة	13.6	13.6	14.6	14.5	14.5	13.8
يريم	7.9	7.4	7.4	7.8	7.8	6.2
بيت الفقيه	7.0	6.9	6.6	6.2	6.2	6.9
عمران	10.7	10.7	10.9	10.9	10.9	7.4
المجموعة د						
الريدة	14.1	13.9	13.8	13.7	13.7	14.2
الديس	14.0	15.0	14.9	15.0	15.0	14.1
المحويت	14.6	15.2	15.5	15.3	15.3	14.4
صعدة	19.9	18.4	ق.م	ق.م	ق.م	18.9
المنصورية	11.8	11.7	11.6	11.6	11.6	9.7
المخاء	13.6	13.3	13.7	13.6	13.6	13.2

6.5

1000

() (3)

1000

.10.7

.2007

31

1000

2007

1000

1000
 2007 2006 5000
 13.7 5.2 ()
 2006 2007 1000
 6.9 16 6.2 ()
 2006 2007 1000
 %47 () 2007 6.2 2006
 15.3 11.6 2007 10.9 2006 7.4
 14.2 2007 11.6 2006 9.7 ()
 1000
 2007 13.7 2006
 2007 1000
 (+)

2-5 مصروفات التدريب لإجمالي تكاليف الموظفين / A.2.2

التعريف:

%- A.2.2 - 2007

(4)

الموقع	الفصل الأول	الفصل الثاني	الفصل الثالث	الفصل الرابع	2007	2006
المجموعة أ						
عدن	0.3	0.1	0.4	4.0	1.3	0
صنعاء	1.3	1.6	1.2	0.4	1.1	0.8
الحديدة	0	0	0	0.3	0.1	0.0
تعز	0	2.6	0.6	0.5	0.9	0.0
المكلا	2.6	0.2	0.3	2.1	1.2	ق.م.
إب	0	0	0	0.4	0.1	0.0
المجموعة ب						
سيئون	0.2	0.1	0	0	0.1	0.0
ذمار	0.1	0.9	0.5	1.7	0.8	0.0
رداع	1.0	2.4	6.5	0.7	2.6	0.0
الشحر	0.4	0	0	0	0.1	0.0
باجل	0	0	1.1	0.8	0.5	0.0
المجموعة ج						
الغيل	0	0	0	0	0	0.0
زبيد	2.3	0.4	0.5	0.8	0.9	0.0
حجة	0.4	2.2	1.9	0.8	1.3	0.0
بريم	0	0	1.1	0	0.3	ق.م.
بيت الفقيه	0	0.3	0.4	0	0.2	0.0
عمران	0	0.5	0	0	0.1	0.0
المجموعة د						
الريدة	0	0	0	0	0	0.0
الديس	0.2	0.2	0.2	0.5	0.3	0.0
المحويت	0	0	0	0	0	0.0
صعدة	0	0	0	0	0	0.0
المنصورية	0	0	0	0	0	0.0
المخاء	1.3	0.7	0	1.9	0.9	0.0

2006 2007
 .2007 () (4)
 %1,3 ()
 .%2.6 ()
 2007 %0.1 .%6.55
 .2006 ()

()
2007
2007 %0.9 ()
2006
%5 %
%5

3-5 نسبة فاقد المياه / B.1

التعريف :

(5) % - B.1 - 2007

الموقع	الفصل الأول	الفصل الثاني	الفصل الثالث	الفصل الرابع	2007	2006
المجموعة أ						
عدن	36.5	27.3	30.1	30.6	31.3	32.6
صنعاء	41.8	37.1	35.7	39.3	38.5	38.8
الحديدة	43.1	41.3	41.7	43.0	42.2	42.4
تعز	36.0	33.3	37.8	33.2	35.1	ق.م
المكلا	24.5	31.2	29.8	33.4	30.1	32.4
إب	20.3	19.4	13.1	17.1	17.5	19.3
المجموعة ب						
سيئون	33.5	33.9	34.1	26.5	32.1	31.8
ذمار	50.1	49.6	49.7	51.4	50.2	ق.م
رداع	13.1	12.3	15.5	14.0	13.8	ق.م
الشحر	28.6	19.0	15.0	22.6	21.2	21.2
باجل	20.3	18.7	21.4	23.6	21.0	21.6
المجموعة ج						
الغيل	35.0	41.3	38.3	39.7	38.7	11.7
زبيد	10.5	14.8	13.1	10.7	12.4	ق.م
حجة	20.1	23.9	24.9	21.4	22.6	16.4
يريم	16.8	16.0	22.6	16.8	18.4	19.1
بيت الفقيه	15.4	18.8	14.5	15.5	16.1	16.0
عمران	31.4	18.0	22.2	7.9	20.2	17.5
المجموعة د						
الريدة	51.4	52.9	56.0	56.8	54.5	52.0
الديس	15.4	17.8	13.7	24.4	18.1	15.7
المحويت	27.7	29.0	27.8	23.1	26.9	24.6
صعدة	20.0	34.2	ق.م	ق.م	ق.م	ق.م
المنصورية	15.1	16.2	16.2	18.1	16.4	11.0
المخاء	24.6	23.4	15.7	13.7	19.3	23.9

2006.

2006.

2007

.%42.2

()

%17.5

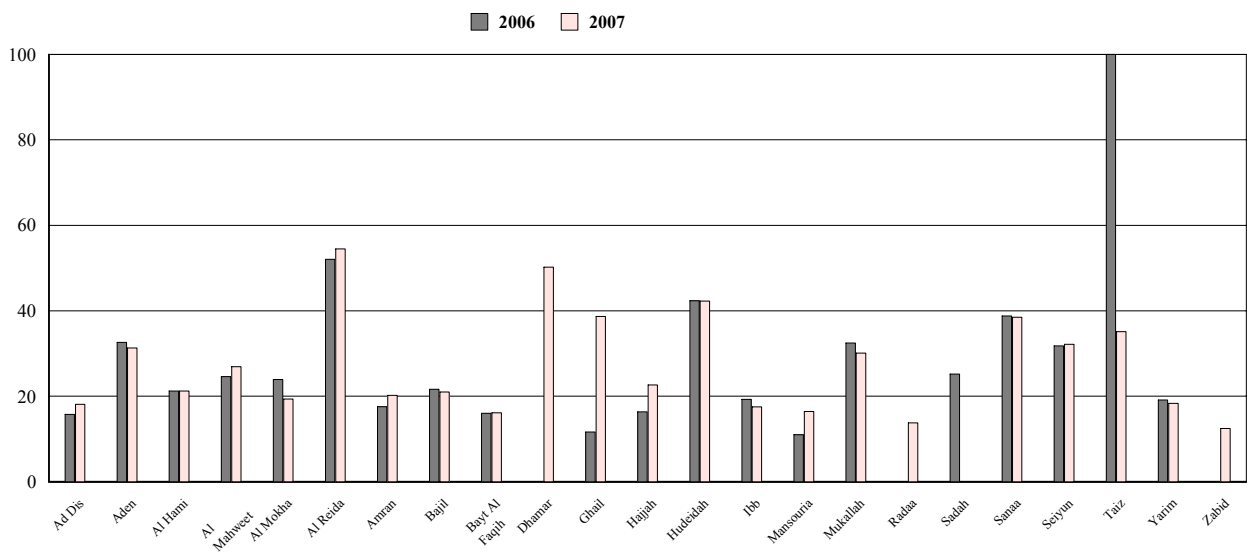
()

.%50.2

%13.8

2006 %19.1 () 2007 %18.4
 2007 %38.7 2006 %11.7
 %20.2 2006 %17.5 2007 %22.5 2006 %16.4
 .2007
 %38.7 %12.4
 %23.9 ()
 .2006 2007 %19.3 2006
 2006 %11 %16.4
 %54.5
 %20 %25

شكل (2) فاقد المياه، B-1، 2007، %



4-5 درجة نقاوة المياه المزودة (بكتيريولوجيا) C.1/

التعريف:

(6) () - C.1 - 2007 %

الموقع	الفصل الأول	الفصل الثاني	الفصل الثالث	الفصل الرابع	2007	2006
المجموعة أ						
عدن	91.2	92.3	91.1	94.9	92.3	92.0
صنعاء	95.74	100.00	100.00	100.00	99.0	100
الحديدة	100.00	100.00	100.00	100.00	100.0	ق.م
تعز	83.5	74.7	87.3	76.4	80.9	ق.م
المكلاء	100.00	97.9	96.4	99.6	98.4	99.0
إب	100.00	100.00	100.00	100.00	100.0	95
المجموعة ب						
سينون	0	0	0	0	0	ق.م
ذمار	ق.م	0	0	ق.م	ق.م	ق.م
رداع	0	100.00	0.0	ق.م	ق.م	ق.م
الشحر	0	0	0	0	0	ق.م
باجل	0	100.0	0	0	0.0	ق.م
المجموعة ج						
الغيل	56.5	42.5	63.6	53.3	55.5	ق.م
زبيد	0	100.0	100.0	ق.م	ق.م	ق.م
حجة	85.3	89.6	91.9	102.3	93.1	89.8
يريم	ق.م	ق.م	ق.م	ق.م	ق.م	ق.م
بيت الفقيه	ق.م	ق.م	0.0	0.0	ق.م	ق.م
عمران	16.7	0.0	0.0	0.0	0.0	ق.م
المجموعة د						
الريدة	0.0	0.0	0.0	0.0	0.0	ق.م
الديس	0.0	0.0	0.0	0.0	0.0	ق.م
المحويت	0.0	0.0	ق.م	ق.م	ق.م	ق.م
صعدة	0.0	0.0	0.0	ق.م	ق.م	ق.م
المنصورية	0.0	0.0	0.0	0.0	0.0	ق.م
المخاء	100.0	100.0	100.0	100.0	100.0	100.0

C.1 10 23 () (%40)

10

2007.

(6) () 2007
%100 %80.9

.2007 () ()
%93.1 ()
. %100 %102.3
%100 ()
.2007
%50 .2006 2007

5-5 كفاءة المعالجة في محطات معالجة الصرف الصحي/C.2

التعريف:

(BOD)

(%) - C.2 - 2007

(7)

الموقع	الفصل الأول	الفصل الثاني	الفصل الثالث	الفصل الرابع	2007	2006
المجموعة أ						
عدن	82.3	84.8	86.9	86.5	85.1	81.7
صنعاء	46.7	47.1	38.5	25.00	40.4	61.4
الحديدة	0.0	ق.م	ق.م	0.0	ق.م	ق.م
تعز	0.0	0.0	0.0	0.0	0.0	ق.م
المكلا	0.0	0.0	0.0	0.0	0.0	0.0
إب	95.8	95.4	95.00	102.2	96.9	93.8
المجموعة ب						
سيئون	0.0	0.0	0.0	0.0	0.0	0.0
ذمار	50.0	50.0	50.0	50.0	50.0	ق.م
رداع	0.0	0.0	0.0	0.0	0.0	ق.م
الشحر	0.0	0.0	0.0	0.0	0.0	0.0
باجل	0.0	0.0	0.0	0.0	0.0	0.0
المجموعة ج						
الغيل	0.0	0.0	0.0	0.0	0.0	0.0
زبيد	ق.م	ق.م	58.3	61.5	ق.م	ق.م
حجة	76.2	76.2	78.7	80.00	77.7	87.3
يريم	ق.م	ق.م	ق.م	ق.م	ق.م	ق.م
بيت الفقيه	ق.م	ق.م	ق.م	ق.م	ق.م	ق.م
عمران	0.0	0.0	0.0	0.0	0.0	ق.م
المجموعة د						
الريدة	0.0	0.0	0.0	0.0	0.0	0.0
الديس	0.0	0.0	0.0	0.0	0.0	0.0
المحويت	0.0	0.0	ق.م	ق.م	ق.م	ق.م
صعدة	0.0	0.0	0.0	0.0	0.0	0.0
المنصورية	0.0	0.0	0.0	0.0	0.0	0.0
المخاء	0.0	0.0	0.0	0.0	0.0	0.0

13

15) (%40

2007

() C.2
2007

				()
				.%96.9
.2006				.%100
2006	2007	%40.4		.%81.7
	()			
()	.%50			
.%10	2006		.2007	%77.7

6-5 استمرارية خدمات التزويد بالمياه /D.2

التعريف: 6-1 = 3 / 12-6 = 2 / 24-12 = 1 : = 5 = 4 /

(/) (D-2)

(-) D-2 – 2007 (8)

الموقع	الفصل الأول	الفصل الثاني	الفصل الثالث	الفصل الرابع	2006	2007
المجموعة أ						
عدن	1.00	1.00	1.00	1.00	1.0	1.00
صنعاء	1.00	1.00	1.00	1.00	1.0	ق.م.
الحديدة	1.00	1.00	1.00	1.00	ق.م.	1.00
تعز	5.00	5.00	5.00	5.00	ق.م.	5.00
المكلا	1.00	1.00	1.00	1.00	1.0	1.00
إب	4.00	4.00	4.00	4.00	4.0	4.00
المجموعة ب						
سيئون	1.00	1.00	1.00	1.00	1.0	1.00
ذمار	1.00	1.00	1.00	1.00	ق.م.	1.00
رداع	3.00	3.00	3.00	3.00	ق.م.	3.00
الشحر	1.00	1.00	1.00	1.00	1.0	1.00
باجل	1.00	2.00	4.00	4.00	2.0	4.00
المجموعة ج						
الغيل	1.00	1.00	1.00	1.00	1.0	1.00
زبيد	ق.م.	1.00	1.00	1.00	ق.م.	ق.م.
حجة	1.00	1.00	1.00	1.00	1.0	1.00
يريم	5.00	5.00	3.00	3.00	5.0	3.00
بيت الفقيه	1.00	1.00	1.00	1.00	1.0	1.00
عمران	3.00	3.00	3.00	3.00	ق.م.	3.00
المجموعة د						
الريدة	1.00	1.00	1.00	1.00	1.0	1.00
الديس	1.00	1.00	1.00	1.00	1.0	1.00
المحويت	5.00	5.00	5.00	5.00	5.0	5.00
صعدة	2.00	2.00	2.00	2.00	2.0	ق.م.
المنصورية	1.00	1.00	1.00	1.00	ق.م.	1.00
المخاء	1.00	1.00	1.00	1.00	1.0	1.00

2006)

.2007

D.2

. (/

	(24-12) (1)	()	()
.2007	(4)			()	
				.(2)	2006
2006	(5)			.2007	()
					(3)
	%65	(1)		23	.
					.PIIS

7-5 التغطية الإجمالية المحصلة للكلفة/E.1.1

التعريف:

)

.(

(9) % - E.1.1 - 2007

الموقع	الفصل الأول	الفصل الثاني	الفصل الثالث	الفصل الرابع	2007	2006
المجموعة أ						
عدن	97.2	80.2	68.3	153.7	101.2	91.7
صنعاء	ق.م	ق.م	ق.م	ق.م	ق.م	67.0
الحديدة	80.9	84.0	80.5	137.2	97.3	ق.م
تعز	51.7	46.7	44.4	93.1	61.0	ق.م
المكلاء	73.9	54.0	65.8	121.4	80.1	ق.م
إب	65.7	60.3	59.2	81.8	67.4	68.7
المجموعة ب						
سينون	16.6	18.4	18.8	25.1	19.9	94.0
ذمار	107.2	103.9	91.0	247.0	134.4	ق.م
رداع	72.3	32.0	117.9	136.6	66.0	ق.م
الشحر	110.3	95.2	105.6	149.4	115.6	ق.م
باجل	95.7	72.2	82.5	93.8	86.0	ق.م
المجموعة ج						
الغيل	138.5	107.3	125.6	319.5	173.6	ق.م
زبيد	51.5	39.3	46.4	58.3	48.9	ق.م
حجة	27.9	35.3	52.0	152.6	73.4	107.7
يريم	55.8	42.8	52.3	64.3	53.6	ق.م
بيت الفقيه	109.2	88.1	91.9	374.6	155.0	169.5
عمران	43.8	43.2	64.3	35.4	44.9	36.7
المجموعة د						
الريدة	76.7	71.4	85.0	54.4	69.3	ق.م
الديس	112.6	110.3	104.5	131.3	114.8	ق.م
المحويت	36.0	49.2	ق.م	ق.م	ق.م	ق.م
صعدة	79.24	105.86	ق.م	ق.م	ق.م	79.1
المنصورية	75.3	71.3	197.3	59.8	104.29	ق.م
المخاء	76.6	68.4	173.9	110.0	108.8	95.1

()

(9)

%101.2

%.100

					()	
					%134.4	
	%19.9			%115.6		2007
	.%94		2006			
				%173.6	()	
	%107.7					2007
2007	%44.9	%36.7			%73.4	2006
			2007	%114.8	()	
%100						
				%80		
					%100	

8-5 التغطية التشغيلية المحصلة للكلفة/E-2-1

التعريف:

)

(

(10) % - E.2.1 - 2007

الموقع	الفصل الأول	الفصل الثاني	الفصل الثالث	الفصل الرابع	2007	2006
المجموعة أ						
عدن	143.7	105.5	84.9	193.1	132.3	120.4
صنعاء	101.8	87.2	81.7	117.2	97.1	116.2
الحديدة	96.3	98.3	87.5	157.7	112.5	105.1
تعز	72.5	62.4	60.2	120.3	82.2	ق.م
المكلا	101.1	66.8	82.1	154.2	103.3	129.9
إب	85.0	79.3	77.3	99.3	86.1	94.6
المجموعة ب						
سيئون	103.6	112.0	118.9	128.4	117.1	127
ذمار	117.6	113.5	82.9	278.5	143.1	ق.م
رداع	122.1	109.5	117.3	140.5	121.7	ق.م
الشحر	120.2	102.5	115.3	169.5	127.3	137.3
باجل	130.0	98.6	111.5	130.6	117.5	112.5
المجموعة ج						
الغيل	151.1	113.5	134.3	346.1	186.9	335.3
زبيد	167.7	108.5	111.9	155.9	133.4	115.3
حجة	51.6	50.4	84.9	174.5	101.1	109.1
يريم	83.5	57.1	69.5	84.4	72.6	80.7
بيت الفقيه	169.4	78.8	91.4	202.1	121.3	171.2
عمران	112.2	101.0	256.9	63.5	105.2	96.7
المجموعة د						
الريدة	81.9	71.1	90.6	58.8	72.9	80.8
الديس	122.0	117.7	110.6	140.7	122.8	118.7
المحويت	55.2	67.6	51.0	70.2	61.1	71.2
صعدة	78.9	105.9	ق.م	ق.م	ق.م	108.6
المنصورية	132.6	92.1	86.0	84.4	94.5	100.0
المخاء	123.7	105.0	116.8	158.3	128.0	114.5

2006

2007

()

(10)

82%

132.3%

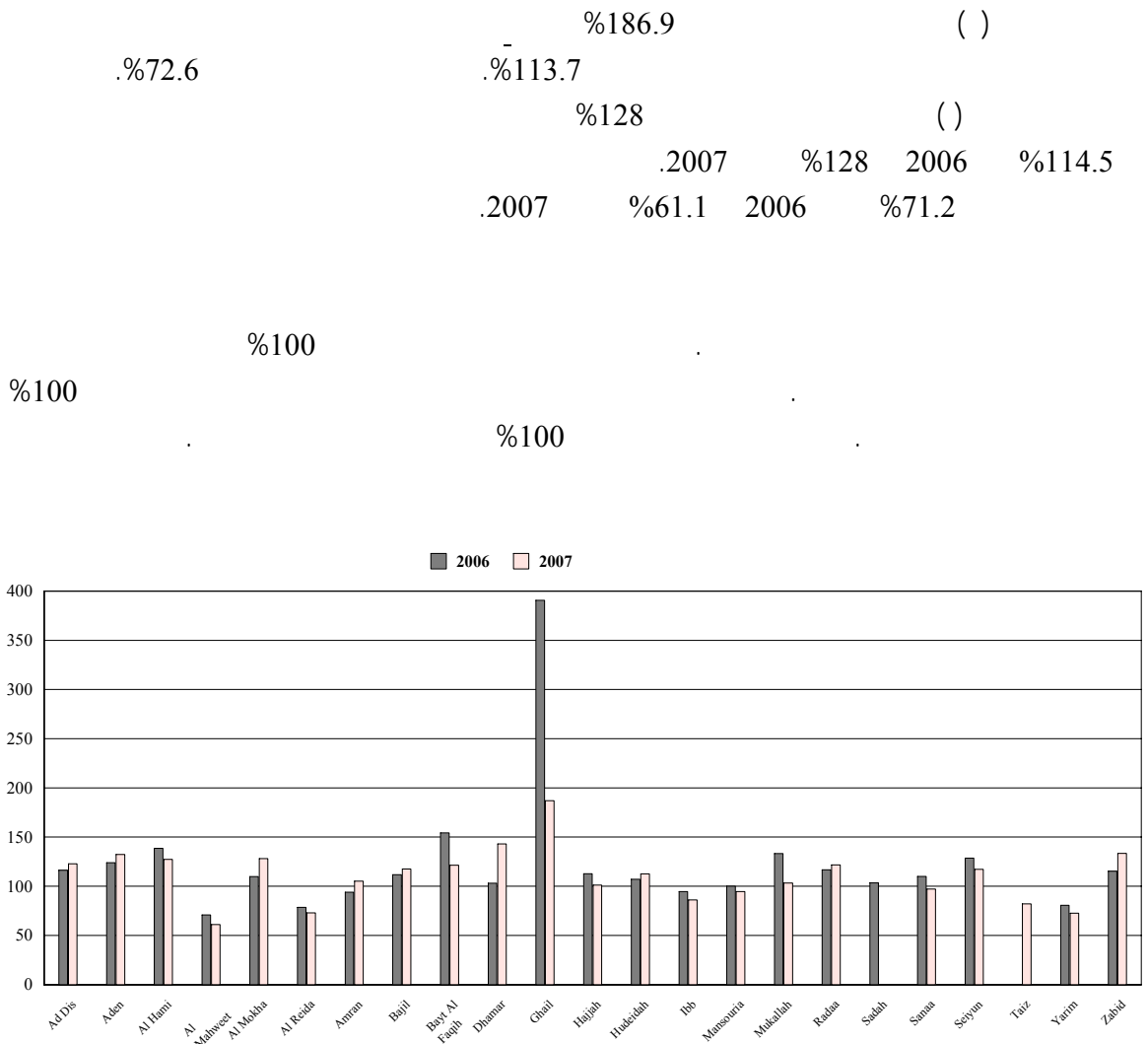
143.1%

2007

()

127.3%

117.1%



شكل (3) التغطية التشغيلية المحصلة للكلفة E-2-1 2007 %

9-5 كفاءة التحصيل/F-1

التعريف:

(11) % - F.1 - 2007

الموقع	الفصل الأول	الفصل الثاني	الفصل الثالث	الفصل الرابع	2007	2006
المجموعة أ						
عدن	99.71	52.1	75.2	167.1	94.8	ق.م.
صنعاء	80.1	81.8	78.2	121.1	90.2	96.3
الحديدة	79.4	83.0	77.6	179.9	103.5	93.9
تعز	73.0	73.3	71.0	176.1	99.1	ق.م.
المكلا	86.5	62.0	76.5	194.0	102.0	119.3
إب	102.9	101.4	95.3	140.7	110.9	107.7
المجموعة ب						
سيئون	87.6	83.9	91.5	123.8	97.2	105.4
ذمار	95.6	86.2	91.7	220.0	124.0	ق.م.
رداع	89.5	87.8	88.3	86.4	87.9	103.3
الشحر	108.4	86.0	89.4	146.2	107.0	107
باجل	100.0	75.5	94.4	121.6	97.4	91.3
المجموعة ج						
الغيل	46.6	44.5	45.6	138.5	67.3	120.6
زبيد	117.6	71.2	96.5	129.3	102.0	79.7
حجة	37.2	39.5	73.3	176.1	86.4	103.4
يريم	110.9	92.6	87.5	78.9	89.9	90.9
بيت الفقيه	98.9	92.2	82.5	116.5	97.8	89.6
عمران	110.2	82.2	68.7	85.1	83.1	78.0
المجموعة د						
الريدة	102.7	92.2	97.0	120.1	102.8	100.8
الديس	99.0	102.3	150.1	92.1	106.4	108
المحويت	74.4	70.3	55.4	80.2	70.1	89.7
صعدة	58.2	84.4	ق.م.	ق.م.	ق.م.	80.2
المنصورية	92.6	78.7	86.8	101.1	89.2	86.4
المخاء	97.7	76.8	90.2	150.0	103.8	95.1

2006

2007

(11) %110.9
 ()
 2007 %110.9 2006 %107.7
 2007 %90.2 2006 %96.3

			%124.0	()
		.%107	.2007	%103.3
		.2007	%87.9	2006
%20			%102	()
%120.6			%67.3	.2006
			.%44	%67.3 2006
%70.1			.%106.4	()
		.%89.7	2006	%20 2007
			%100	%40
.2006	2007		%60	

10-5 فترة الدين/F-2

التعريف:

(12) - F.2 - 2007

الموقع	الفصل الأول	الفصل الثاني	الفصل الثالث	الفصل الرابع	2007	2006
المجموعة أ						
عدن	449.4	260.1	398.0	343.9	340.8	ق.م
صنعاء	186.2	203.5	213.9	210.4	206.1	183.9
الحديدة	279.7	303.2	329.7	292.3	272.7	332.0
تعز	192.2	244.1	272.0	187.7	191.6	ق.م
المكلا	86.7	101.9	123.2	97.5	82.5	134.5
إب	118.6	127.4	138.6	97.46	105.3	112.4
المجموعة ب						
سينون	69.3	68.4	78.7	38.2	39.6	70.5
ذمار	444.0	398.2	447.8	340.0	345.9	ق.م
رداع	153.2	149.3	170.3	173.5	190.0	165.6
الشحر	109.4	86.6	103.8	85.0	86.5	97.2
باجل	204.6	229.7	235.5	264.3	252.3	188.5
المجموعة ج						
الغيل	106.2	151.0	201.0	68.2	63.3	177.7
زبيد	179.4	164.2	170.9	180.9	176.9	155.1
حجة	324.0	345.3	378.8	255.7	290.0	364.2
يريم	198.6	183.7	150.5	142.5	189.9	172.6
بيت الفقيه	266.5	244.5	215.9	200.8	228.8	242.6
عمران	213.1	166.6	135.9	203.0	201.7	167.5
المجموعة د						
الريدة	144.8	144.6	138.4	157.2	155.6	122.4
الديس	73.0	74.4	113.7	53.6	75.0	66.8
المحويت	291.4	273.8	283.7	285.1	313.0	270.2
صعدة	335.8	394.7	ق.م	ق.م	ق.م	304.2
المنصورية	202.7	181.3	204.2	230.7	217.8	186.7
المخاء	204.2	189.2	197.4	162.7	167.9	167.5

	2006	2007	()
2006	134.5	()	(12)
		340	2007
2006	70.5	()	
	2007	345.9	2007
			39.6

117.7					()
290			.2007	63.3	2006
364.2		2006			2007
	2007	75			()
	313			.2006	66.8
			. 270.2		2006
					%22

11-5 معدل تكلفة المياه للأسر ذات الدخل المحدود في الـ 5 متر مكعب الأولى كنسبة مئوية من معدل الدخل-(F.3) ومعدل تكلفة الصرف الصحي للأسر ذات الدخل المحدود في الـ 5 متر المكعب الأولى كنسبة مئوية من معدل الدخل-(F.4)

5

التعريف:

20.000 (M31 /) %5
(13)

% - F.3 / 2007

5

الموقع	الفصل الأول	الفصل الثاني	الفصل الثالث	الفصل الرابع	2007	2006
المجموعة أ						
عدن	0.7	0.7	0.7	0.7	0.7	0.6
صنعاء	0.9	0.9	0.9	0.9	0.9	0.9
الحديدة	0.7	0.7	0.6	0.7	0.7	0.5
تعز	0.8	0.8	0.8	0.8	0.8	ق.م
المكلا	0.5	0.5	0.5	0.5	0.5	0.5
إب	0.5	0.5	0.5	0.5	0.5	0.5
المجموعة ب						
سيئون	0.5	0.5	0.5	0.5	0.5	0.5
ذمار	0.9	0.8	0.8	0.7	0.8	ق.م
رداع	1.1	1.1	1.1	1.1	1.1	1.1
الشحر	0.5	0.5	0.5	0.5	0.5	0.5
باجل	0.9	0.9	0.9	0.9	0.9	0.9
المجموعة ج						
الغيل	0.5	0.5	0.5	0.5	0.5	0.5
زبيد	0.9	0.9	0.9	0.9	0.9	0.9
حجة	1.8	1.8	1.8	1.8	1.8	1.8
يريم	0.8	0.8	0.8	1.1	0.9	0.8
بيت الفقيه	0.9	0.9	0.9	1.0	0.9	0.9
عمران	0.8	0.9	0.9	0.9	0.9	0.8
المجموعة د						
الريدة	0.5	0.6	0.5	0.6	0.5	0.5
الديس	0.5	0.5	0.5	0.5	0.5	0.5
المحويت	2.2	2.4	2.4	2.4	2.3	2.2
صعدة	1.9	1.9	1.9	ق.م	ق.م	1.9
المنصورية	1.5	1.6	1.6	1.6	1.6	1.4
المخاء	1.3	1.3	1.3	1.3	1.3	1.3

2006

2007

F.3

(13)

() 2007 2006
 2007 2006 %0.2-0.1

5

تعريف F-4 :

جدول (14) يبين معدل تكلفة المياه للأسر ذات الدخل المحدود كنسبة مئوية من معدل تكلفة استهلاك الـ 5 متر مكعب الأولى من معدل الدخل F-4-2007-%

الموقع	الفصل الأول	الفصل الثاني	الفصل الثالث	الفصل الرابع	2007	2006
المجموعة أ						
عدن	0.5	0.5	0.5	0.5	0.5	0.4
صنعاء	0.7	0.7	0.8	0.7	0.7	0.8
الحديدة	0.5	0.5	0.5	0.5	0.5	0.4
تعز	0.5	0.5	0.5	0.5	0.5	ق.م.
المكلا	0.2	0.2	0.2	0.2	0.2	0.2
إب	0.4	0.4	0.4	0.4	0.4	0.4
المجموعة ب						
سيئون	0.1	0.1	0.1	0.1	0.1*	0.1
ذمار	0.6	0.6	0.6	0.6	0.6	ق.م.
رداع	0.0	0.0	0.0	0.0	0.0	1.1
الشحر	0.0	0.0	0.0	0.0	0.0	ع.ص
باجل	0.4	0.4	0.4	0.4	0.4	ع.ص
المجموعة ج						
الغيل	0	0	0	0	ع.ص	ع.ص
زبيد	0.5	0.5	0.5	0.5	0.5	0.4
حجة	1.0	1.0	1.0	1.0	1.0	1.00
يريم	0.6	0.6	0.6	0.8	0.6	0.6
بيت الفقيه	0.0	0.0	0.4	0.6	0.2**	ع.ص
عمران	0.5	0.5	0.5	0.5	0.5	0.5
المجموعة د						
الريدة	0.0	0.0	0.0	0.0	ع.ص	ع.ص
الديس	0	0	0	0	ع.ص	ع.ص
المحويت	1.1	1.3	1.3	1.3	1.2	1.1
صعدة	0	0	ق.م.	ق.م.	ق.م.	ع.ص
المنصورية	0	0	0	0	ع.ص	ع.ص
المخاء	0	0	0	0	ع.ص	ع.ص

**

*

F.3

2007 2006

(14)

() 2007 2006
 -0.1 2007 2006 %0.2

جدول (15) إجمالي المؤشران (F-3) و (F-4) - 2007 - %

الموقع	F3	F4	الإجمالي	الحدود المقبولة
المجموعة أ				
عدن	0.7	0.5	1.0	√
صنعاء	0.9	7.0	1.4	√
الحديدة	0.7	0.5	1.2	√
تعز	0.8	0.5	1.3	√
المكلاء	0.5	0.2	0.7	√
إب	0.5	0.4	0.9	√
المجموعة ب				
سيئون	0.5	0.1	0.6	√
ذمار	0.8	0.6	1.4	√
رداع	1.1	ق.م	ق.م	ق.م
الشحر	0.5	ع.ص	ق.م	ق.م
باجل	0.9	0.4	1.3	√
المجموعة ج				
الغيل	0.5	ع.ص	ق.م	√
زبيد	0.9	0.5	1.4	√
حجة	1.8	1.0	2.8	√
يريم	0.9	0.6	1.5	√
بيت الفقيه	0.9	0.2	1.1	√
عمران	0.9	0.5	1.4	√
المجموعة د				
الريدة	0.5	ع.ص	ق.م	√
الديس	0.5	ع.ص	ق.م	√
المحويت	2.3	1.2	3.5	√
صعدة	ق.م	ق.م	ق.م	ق.م
المنصورية	1.6	ع.ص	ق.م	√
المخاء	1.3	ع.ص	ق.م	√

(15)

%5

12-5 متوسط الاستهلاك الكلي للمياه/G-1

التعريف:

(G-1)

/ / - G.1 - 2007 - (16)

2006	2007	الفصل الرابع	الفصل الثالث	الفصل الثاني	الفصل الأول	الموقع
المجموعة أ						
110.9	93.8	95.2	92.8	95.3	95.8	عدن
53.6	69.3	65.91	71.40	71.02	70.76	صنعاء
62.6	58.0	56.28	58.93	60.07	60.14	الحديدة
ق.م	36.9	39.67	35.39	35.11	38.86	تعز
85.4	87.4	88.64	93.99	91.85	81.10	المكلا
ق.م	61.6	65.24	62.18	61.56	62.14	إب
المجموعة ب						
62.6	72.8	73.43	79.47	73.61	63.74	سيئون
ق.م	65.5	64.7	65.3	70.4	68.1	ذمار
49.8	52.7	50.6	54.9	56.2	52.3	رداع
70.0	73.9	75.78	79.52	77.44	66.29	الشحر
38.6	33.3	32.13	32.51	34.57	36.14	باجل
المجموعة ج						
110.3	112.1	109.7	120.8	112.5	108.5	الغيل
46.3	46.9	46.18	50.88	52.22	42.28	زبيد
54.8	55.9	62.4	55.1	57.4	53.2	حجة
30.3	31.0	37.65	34.67	27.21	25.62	يريم
42.8	42.6	43.73	44.97	44.86	39.17	بيت الفقيه
57.1	54.0	38.96	57.04	56.63	49.66	عمران
المجموعة د						
55.2	63.6	65.1	67.6	63.5	60.9	الريدة
80.6	83.7	86.9	89.4	82.9	80.3	الديس
25.2	24.3	25.4	23.8	24.1	25.0	المحويت
54.3	ق.م	ق.م	ق.م	64.4	73.4	صعدة
37.9	37.9	36.5	40.2	41.4	34.4	المنصورية
50.5	70.7	75.2	74.3	72.8	65.3	المخاء

2006.

(G-1)

(16)

/ / 112-24

(/ / 93-60)

/ / 60-24

. / / 100-40

13-5 متوسط الاستهلاك المنزلي للمياه/G-2

التعريف:

جدول (17) متوسط الاستهلاك المنزلي من المياه G-2 - 2007 - لتر/الفرد/اليوم الواحد

الموقع	الفصل الأول	الفصل الثاني	الفصل الثالث	الفصل الرابع	2007	2006
المجموعة أ						
عدن	72.8	73.3	71.4	74.2	72.2	84.6
صنعاء	65.0	64.4	65.9	61.9	64.0	52
الحديدة	50.4	51.7	50.4	49.5	49.8	54.3
تعز	36.4	33.1	33.5	38.3	35.0	ق.م
المكلا	68.4	79.5	77.0	77.2	74.2	73.4
إب	60.1	58.5	59.8	63.2	59.2	56.2
المجموعة ب						
سينون	66.2	76.4	82.1	73.7	72.4	ق.م
ذمار	61.2	63.0	59.1	58.6	59.2	ق.م
رداع	48.6	51.5	50.3	47.5	48.5	46.4
الشحر	68.1	78.0	80.1	77.5	74.8	73.1
باجل	35.2	33.9	31.9	31.6	32.7	37.6
المجموعة ج						
الغيل	61.3	63.4	68.4	67.8	64.7	65.7
زبيد	40.3	49.8	49.0	44.6	45.0	44.2
حجة	33.3	37.3	36.3	39.6	36.0	35.1
يريم	25.0	26.6	34.2	36.2	30.2	29.7
بيت الفقيه	37.5	43.0	43.2	41.9	40.9	40.0
عمران	46.3	53.0	53.1	36.2	50.3	53.6
المجموعة د						
الريدة	60.9	62.9	67.0	66.1	63.7	55.6
الديس	83.0	85.6	91.8	89.6	86.3	82.6
المحويت	21.7	21.4	20.4	21.5	21.0	22.3
صعدة	64.8	58.3	ق.م	ق.م	ق.م	46.8
المنصورية	34.0	41.1	39.8	36.4	37.6	37.5
المخاء	58.9	65.1	66.6	69.8	63.8	45.4

2006

(G-2)

14-5 نسبة تغطية خدمات الإمداد بالمياه (H-2) وإجمالي عدد السكان المزودين بخدمة المياه في المناطق الحضرية (H-4)

تعريف: H-2

تعريف: H-4

(7).

18

H.4

H.2

جدول رقم (18) نسبة تغطية خدمات الإمداد بالمياه - H.2 - 2007 - %

الموقع	الفصل الأول	الفصل الثاني	الفصل الثالث	الفصل الرابع	2007	2006
المجموعة أ						
عدن	91.0	91.6	92.2	92.8	92.8	79.1
صنعاء	32.1	32.2	32.3	32.4	32.4	40.5
الحديدة	77.1	78.0	79.0	79.4	79.4	95.3
تعز	53.2	53.8	54.3	54.6	54.6	ق.م.
المكلا	99.9	101.5	103.2	104.2	104.2	106.3
إب	42.1	42.4	42.9	43.7	43.7	42.0
المجموعة ب						
سيئون	44.7	45.1	45.4	46.9	46.9	81.7
ذمار	43.6	44.5	45.0	45.6	45.6	58.6
رداع	63.4	64.2	65.4	66.2	66.2	ق.م.
الشحر	97.2	98.1	99.4	100.3	100.3	95.7
باجل	69.4	70.8	71.1	71.8	71.8	77.6
المجموعة ج						
الغيل	112.1	112.9	114.1	114.5	114.5	107.2
زبيد	118.9	119.6	121.0	123.1	123.1	114.2
حجة	68.00	68.5	70.1	70.7	70.7	66.5
يريم	63.4	63.9	65.0	65.2	65.2	67.7
بيت الفقيه	96.5	98.3	99.3	99.7	99.7	100.4
عمران	42.4	43.3	43.8	44.2	44.2	68.1
المجموعة د						
الريدة	79.0	80.3	80.9	81.1	81.1	90.9
الديس	100.7	101.6	102.6	103.6	103.6	90.0
المحويت	54.7	55.1	55.5	55.8	55.8	49.7
صعدة	67.8	68.5	ق.م.	ق.م.	ق.م.	35.5
المنصورية	105.6	106.7	107.3	107.5	107.5	90.6
المخاء	86.6	88.4	89.8	90.8	90.8	100

2006

2006

%92.8

()

2007

7

2006

6

%19

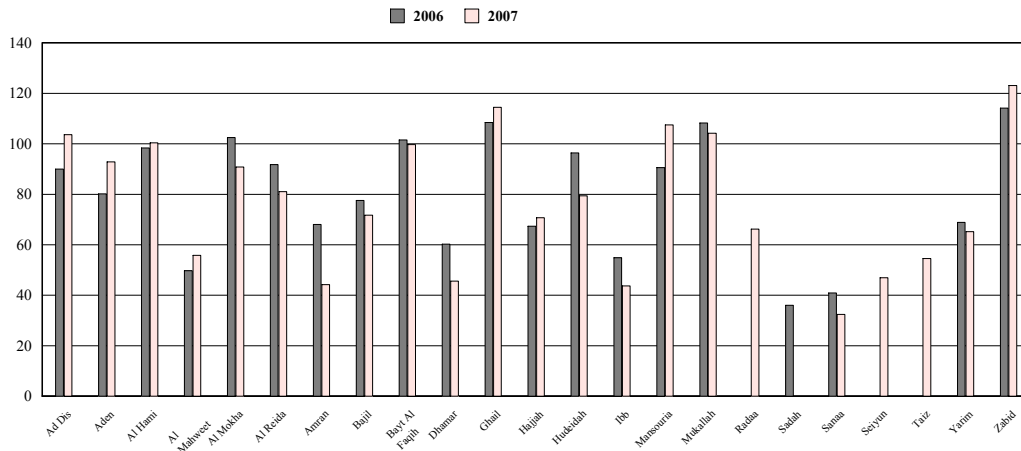
2006

%40.5

2007

%32.4

2007 7 2006 9 8.1%
 2.1% 2007 104.2% 2006 106%
 45.6% 100.3% 100%
 8
 2007 7 2006 9
 100% 100%
 44.2% 103.6% 107.5%
 55.8% 100%
 49.7% 2006 6%
 7 8 2007 81.1% 2006 90.9%



شكل (4) نسب تغطية خدمات الإمداد بالمياه H-2، 2007 %

15-5 نسبة تغطية خدمات الصرف الصحي/(H-3) وإجمالي عدد السكان المزودين بخدمة الصرف الصحي في المناطق الحضرية/(H-5)

تعريف H-3:

تعريف H-5:

(7)

23 16

(19)

(19) % - H.3 - 2007 -

الموقع	الفصل الأول	الفصل الثاني	الفصل الثالث	الفصل الرابع	2007	2006
المجموعة (أ)						
عدن	78.6	79.5	80.3	80.9	80.9	68.1
صنعاء	25.9	26.2	26.9	27.6	27.6	33.0
الحديدة	44.3	44.5	44.9	45.0	45.0	55.5
تعز	37.3	37.4	38.7	38.7	38.7	ق.م.
المكلاء	75.8	76.6	77.6	78.1	78.1	78.2
إب	33.4	33.6	34.2	34.6	34.6	33.4
المجموعة (ب)						
سيئون	0.5	0.6	0.6	0.6	0.6	1.0
ذمار	24.6	25.5	25.5	25.6	25.6	34.12
رداع	59.0	59.7	60.9	61.3	61.3	ق.م.
المجموعة (ج)						
باجل	8.7	27.5	30.1	33.2	33.2	ع.ص
زبيد	108.9	109.9	110.8	111.5	111.5	102.4
حجة	37.5	37.5	37.7	38.0	38.0	36.4
يريم	54.8	55.7	56.6	56.8	56.8	57.4
بيت الفقيه	0.00	0.00	24.7	31.7	31.7	ع.ص
عمران	31.7	32.2	32.4	32.5	32.5	51.4
المجموعة (د)						
المحويت	12.3	12.5	12.5	12.7	12.7	11.2

2006

68.1 2006 %80.9

()

6 2006 7

2007

2006

%33

2007

%27.6

2007

2007 7 2006 9

%25.6

%61.3

()

2006

%34.1

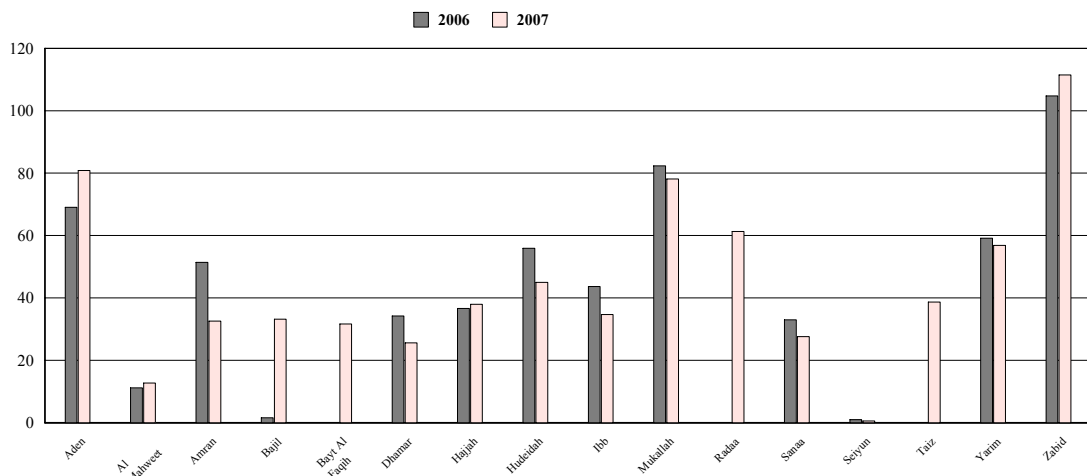
2007

2007

7 2006

9

%100 ()
 .%31.7
 ()
 2007 %12.7 2006 %11.2



شكل (5) نسب تغطية خدمات الصرف الصحي H-3 2007 %

6. ملاحظات عامة وتوصيات:

2007

.GTZ

6.1 مراجعة البيانات وجودتها:

2006

6.2 أداء المؤسسات المحلية:

2007 2006

2005

.2005

(A-1-2) "	1000	"	•
		2007	
		.2006	
(A-2-2) "		"	•
2007 (B-1) "	"		•
(C-1) "()	"		•
2007 %26.09 2006		2006	
		%43.48	
(C-2) "	"		•
%52	"	" (D-2)	•
12-6	%9	24-12	
	6	%13	
(E-1-1) "	"		•
2007 %39.13 2006		2006	
	%35	%95.65	

	(E-2-1) "	"	%65.22	2006	•
	%39.13	"(F-1)	"		•
	%10		%100		•
			(F-2) "	"	•
				2006	•
5				"	•
%3.81			(F-3) "		•
%4	()	%8		2006	•
)	(F-4)	.%0			•
	%17		%9 , %4 , %27	(•
			%5		•
%4	()	(G-1) "	"	/	•
		%16 %24 ()		%10	•
		.%2 (G.2)			•
(H-3) "		" (H-2) "		"	•
55890					
	.2007	(H-9)	49285	(H-8)	

6.3 الاستنتاجات:

7. التوصيات

- ()
- ()
- ()
- ()
- " (C-1) " ()
#-I
- " (C-2) "
- " (M37) "
- " (M31) "
- () /
- /
- /
- /

الملحقات

ملحق (1) مراجع المؤشرات الرئيسية التي تم مناقشتها والتعريفات والمعادلات

رمز المؤشر	اسم المؤشر	الوحدة	التعريف	المعادلة
A.1.2	عدد الموظفين لكل 1000 توصيلة مياه وصرف صحي	عدد	عدد الموظفين لكل 1000 توصيلة مياه وصرف صحي خلال فترة زمنية محددة.	$(PAY1+PAY51)/((BIL2+BIL3)/1000)$
A.2.2	مصرفوات التدريب لإجمالي تكاليف الموظفين	%	مصرفوات التدريب لإجمالي تكاليف الموظفين خلال فترة زمنية محددة.	$(ACC5/ACC25) \times 100$
B.1	فاقد المياه	%	إجمالي المياه المنتجة ناقصا إجمالي المياه المفوترة خلال فترة زمنية محددة.	$((BIL6-BIL7)/BIL6) \times 100$
C.1	درجة نقاوة المياه المزدودة (بكتيريولوجيا)	%	عدد العينات الإيجابية التي تتوافق مع معايير الكلور كنسبة من إجمالي عدد العينات المأخوذة خلال فترة زمنية محددة.	$(M13/M12) \times 100$
C.2	كفاءة المعالجة في محطات معالجة الصرف الصحي	%	عدد العينات الإيجابية التي تتوافق مع معيار (BOD) كنسبة من إجمالي عدد العينات المأخوذة خلال فترة زمنية محددة.	$(M15/M14) \times 100$
D.2	استمرارية خدمة الإمداد بالمياه	%	استمرارية التوريد بالمياه: A=12-24 ساعة في اليوم B=6-12 ساعة في اليوم C= أقل من 6 ساعات في اليوم D= مرة في الأسبوع E= أقل من مرة في الأسبوع.	OM18
E.1.1	التغطية الإجمالية المحصلة للكلفة.	%	إجمالي الإيرادات المحصلة (مبيعات المياه ورسوم الصرف الصحي، رسوم الخدمات الأخرى، رسوم الاشتراكات الجديدة كنسبة من إجمالي التكلفة الرأسمالية والتشغيلية خلال فترة معينة).	$(ACC19/ACC20 + ACC23) \times 100$
E.2.1	التغطية التشغيلية المحصلة للكلفة	%	إجمالي الإيرادات المفوترة، (مبيعات المياه ورسوم الصرف الصحي ورسوم الخدمات الأخرى ورسوم الاشتراكات الجديدة) كنسبة من إجمالي التكلفة الرأسمالية والتشغيلية خلال فترة معينة.	$(ACC22/ACC23) \times 100$
F.1	كفاءة التحصيل	%	إجمالي الإيرادات التشغيلية (مبيعات المياه ورسوم الصرف الصحي ورسوم الخدمات - لا تتضمن رسوم الاشتراكات الجديدة - كنسبة من إجمالي المبيعات المفوترة).	$(ACC22/ACC24) \times 100$
F.2	فترة الدين	%	إجمالي مبلغ الدين خلال فترة محددة الى متوسط الإيرادات التشغيلية المفوترة خلال فترة زمنية محددة.	$BIL29/(ACC24/NOPD)$
F.3	معدل تكلفة المياه للأسر ذات الدخل المحدود كنسبة مئوية من معدل تكلفة	%	معدل تكلفة المياه للأسر ذات الدخل المحدود في الـ 5 متر مكعب الأولى كنسبة مئوية من معدل الدخل.	$(BIL32/M31) \times 100$

رمز المؤشر	اسم المؤشر	الوحدة	التعريف	المعادلة
	استهلاك الـ 5 متر مكعب الأولى من معدل الدخل			
F.4	معدل تكلفة الصرف الصحي للأسر ذات الدخل المحدود كنسبة مئوية من معدل تكلفة استهلاك الـ 5 متر مكعب الأولى من معدل الدخل.	%	معدل تكلفة الصرف الصحي للأسر ذات الدخل المحدود في الـ 5 متر المكعب الأولى كنسبة مئوية من معدل الدخل.	$(BIL40/M31) \times 100$
G.1	متوسط الاستهلاك الكلي للمياه	ل/ف/ي	متوسط الاستهلاك الكلي للمياه بالتر لكل فرد في اليوم الواحد بناء على كمية المياه المفوترة وإجمالي عدد التوصيلات.	$(BIL7/(BIL2 \times M34 \times NOPD)) \times 1000$
G.2	متوسط الاستهلاك المنزلي للمياه	ل/ف/ي	متوسط الاستهلاك المنزلي للمياه بالتر لكل فرد في اليوم الواحد بناء على كمية المياه المفوترة في التوصيلات المنزلية وإجمالي عدد التوصيلات المنزلية.	$(BIL33/(BIL30 \times M34 \times NOPD)) \times 1000$
H.2	نسبة تغطية خدمات الإمداد بالمياه	%	تغطية خدمة الإمداد بالمياه معبر عنها بإجمالي عدد السكان الذين يخدمهم المرفق الى إجمالي عدد السكان في المنطقة التي يقع فيها المرفق.	$((BIL30 \times M34)/M37) \times 100$
H.3	نسبة تغطية خدمات الصرف الصحي	%	تغطية خدمة الصرف الصحي معبر عنها بإجمالي عدد السكان الذين يخدمهم المرفق الى إجمالي عدد السكان في المنطقة التي يقع فيها المرفق.	$((BIL36 \times M34)/M37) \times 100$
H.4	إجمالي عدد السكان المزودين بخدمة المياه	عدد	إجمالي عدد السكان المزودين بخدمة المياه معبر عنها بعدد توصيلات المياه المنزلية مضروب في متوسط عدد الأفراد لكل توصيلة مياه.	$BIL30 \times M34$
H.5	إجمالي عدد السكان المزودين بخدمة الصرف الصحي.	عدد	إجمالي عدد السكان المزودين بخدمة الصرف الصحي معبر عنها بعدد توصيلات المياه المنزلية مضروب في متوسط عدد الأفراد لكل توصيلة صرف صحي.	$BIL36 \times M34$

ملحق (2) البيانات الأساسية التي تشكل جزء من المؤشرات الرئيسية

الرمز	البيانات الأساسية	الوحدة	التكرارية
ACC19	إجمالي الإيرادات المحصلة (التشغيلية والرأسمالية)	ريال يماني	شهريا
ACC20	إجمالي التكلفة الرأسمالية	ريال يماني	شهريا
ACC22	إجمالي الإيرادات التشغيلية المحصلة	ريال يماني	شهريا
ACC23	إجمالي التكلفة التشغيلية	ريال يماني	شهريا
ACC24	إجمالي الإيرادات التشغيلية المقدم بها فواتير	ريال يماني	شهريا
ACC25	إجمالي تكلفة الموظفين	ريال يماني	شهريا
ACC5	نفقات التدريب	ريال يماني	شهريا
BIL2	عدد توصيلات المياه	عدد	شهريا
BIL3	عدد توصيلات الصرف الصحي	عدد	شهريا
BIL29	إجمالي المديونية	ريال يماني	شهريا
BIL30	عدد توصيلات المياه المنزلية	عدد	شهريا
BIL32	معدل النفقات الشهرية للمياه للخمسة المتر المكعب الأولى من المياه	ريال يماني	شهريا
BIL33	إجمالي كمية المياه المفوترة للقطاع المنزلي	متر مكعب	شهريا
BIL36	عدد توصيلات الصرف الصحي للقطاع المنزلي	عدد	شهريا
BIL6	المياه المنتجة	متر مكعب	شهريا
BIL7	إجمالي المياه المفوترة-المباعة	متر مكعب	شهريا
M12	إجمالي عدد عينات الكلور المأخوذة	عدد	شهريا
M13	عدد عينات الكلور الإيجابية	عدد	شهريا
M14	عدد عينات الربي أو دي المجمعة	عدد	شهريا
M15	عدد عينات الربي أو دي المطابقة لمعيار التدفق	عدد	شهريا
M31	معدل دخل الأسر ذات الدخل المحدود	ريال يماني	سنويا
M34	متوسط عدد الأفراد لكل توصيلة مياه	عدد	سنويا
M37	إجمالي عدد السكان في إطار مناطق خدمة المرفق	عدد	سنويا
OM18	استمرارية التموين بالمياه: أ = 12-24 ساعة/اليوم ب = 6-12 ساعة/اليوم ج = 1-6 ساعات/اليوم د = مرة في الأسبوع هـ = أقل من مرة في الأسبوع.	فئة	شهريا
PAY1	إجمالي عدد الموظفين	عدد	شهريا
PAY51	إجمالي العمالة بالأجر اليومي	عدد	شهريا